

# SETKÁNÍ K VYHLÁŠENÍ CHKO SOUTOK

PAVEL PEŠOUT, STANISLAV KOUKAL

---

27. 2. 2025 Hrušky



# PŘIPRAVOVANÉ AKTIVITY

**Od 1.7. bude možné využít výhody CHKO Soutok**

- **Aktivní opatření na podporu druhů a stanovišť**
- **Rychlejší cesta od nápadu k realizaci**
- **Častější a přímá komunikace s partnery**

**Pro letošní činnosti je potřeba před 1.7.**

- **Připravit návrhy opatření**
- **Projednat s vlastníky/nájemci**
- **Získat nutná povolení (pokud jsou potřeba)**

# VODA PRO MIKULECKÉ JEZERO

Námět získán při zpracování vodohospodářské studie

Nutná spolupráce ARUB, LČR, vodohospodářů...

Aktuálně ARUB zajišťuje návrh trasy a výškopis

Předběžná dohoda všech zúčastněných



fontes  
APL 1 0 8

CHKO Soutok: Vodohospodářská studie

stupeň: studie

zadavatel: Agentura ochrany přírody a krajiny ČR

říjen 2024      číslo zakázky: 23030      číslo paré:

# KOSENÍ LUK

## Jednání s MENDELU

- Pásová seč (desítky ha)
- Využití místních
- Neposečené části
- Úhrada nákladů



## Slovácké lúky u Lednice: cesta k obnově

Filip Lysák, Helena Chytrá, Marie Kotasová Adámková

Slovácké lúky, nacházející se v nivě řeky Dyje na východním okraji Lednice a těsně navazující na známý areál lednického zámeckého parku, představují rozsáhlý komplex nívních luk o rozloze přibližně 200 hektarů. Lokalita představuje unikátní a biodiverzitou bohaté prostředí, které poskytuje vhodné podmínky pro výskyt široké škály rostlinných i živočišných druhů. I přes

svou rozlohu a diverzitu však tyto louky utrpěly částečnou ztrátu svých přírodních hodnot. Některé části jsou zařazeny do evropsky významné lokality Niva Dyje a celé území má být zahrnuto do navrhované chráněné krajinné oblasti Soutok. V roce 2023 byla v rámci projektu *Jedna příroda* provedena rámcová studie s cílem posoudit aktuální stav a potenciál obnovy této oblasti.



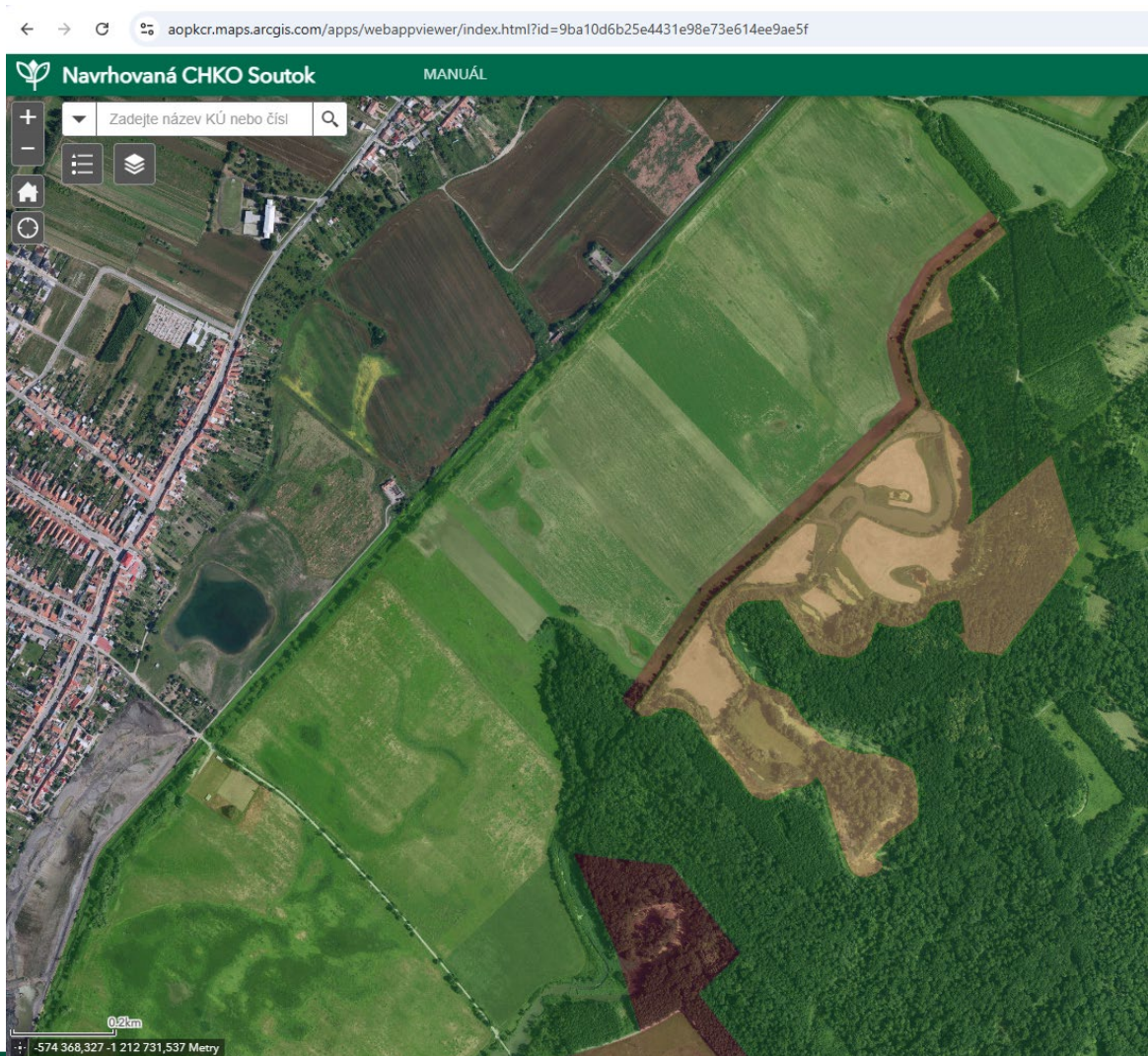
Slovácké lúky se nachází v těsné blízkosti významné ptáčí oblasti Lednické rybníky. Luční louže tak navštěvují snad všichni ptáci, kteří mají v oblíbené mělké periodické rozlivy. Foto Oto Bernad

# KOSENÍ LUK

Jednání s KÚ  
JMK

- Pokračování  
osvědčených  
činností

- např.  
Stibůrkovská  
jezera



# KOSENÍ LUK

Jednání se ZP Mikulčice

- Výběr lokalit pro různé postupy v terénu v dubnu
- Pásová seč, obnova nevyužívaných drobných luk...



# KOSENÍ LUK

## Pohansko

- součástí CHKO i NPP
- Dosud z externích KTP
- Letos poprvé jednoduše
- I mimo pozemky AOPK



[🏠](#) > [Zprávy](#) > [Břeclavsko](#)

**Všechnu trávu u záměčku Pohansko neposekali. Vytvořili útočiště pro hmyz**



Na louce před záměčkem Pohansko jsou neposečené obrazce trávy.

# KOSENÍ LUK

Jednání s LČR

Už letos:

- Pásová seč
- Přes 100 ha
- Ponechané pruhy

Po dokončení jezu:

- Kosení a záplavy





# OŠETŘOVÁNÍ VÝZNAMNÝCH DŘEVIN

Zámecký park v Lednici

- CHKO i NKP
- Bezpečnost, vzhled, biodiverzita
- Ošetření stromů už letos



# UVOLNĚNÍ CENNÝCH DUBŮ V POROSTECH

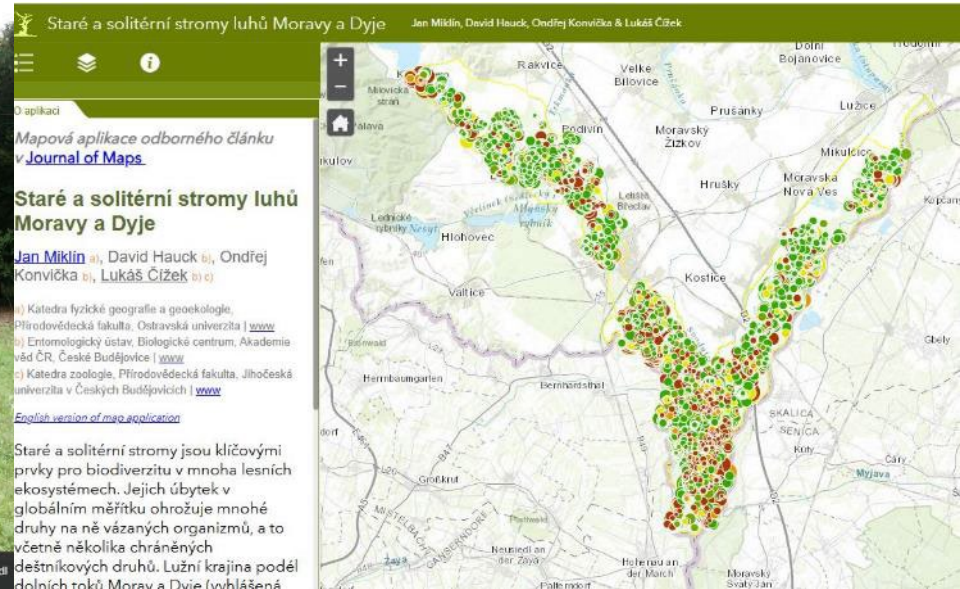
## Jednání s LČR

- Výběr vhodných stromů uvnitř porostů k uvolnění (stovky dubů)
- Dosud jen v malé míře na okrajích
- Bude využita studie
- Uvolnění stromů uvnitř porostů, případně včetně stabilizačních řezů



Odstraněním okolního porostu a náletových dřevin se mohutné starodubky opět dostaly ke světlu

© Vladan Riečl



# ODLOVY INVAZNÍCH RYB

Jednání s AV ČR, MRS...

Dosud zajišťováno

- Na lokalitách po KTP
- Obvykle z podnětu obcí
- Externí žádosti z KTP
- Různé metody



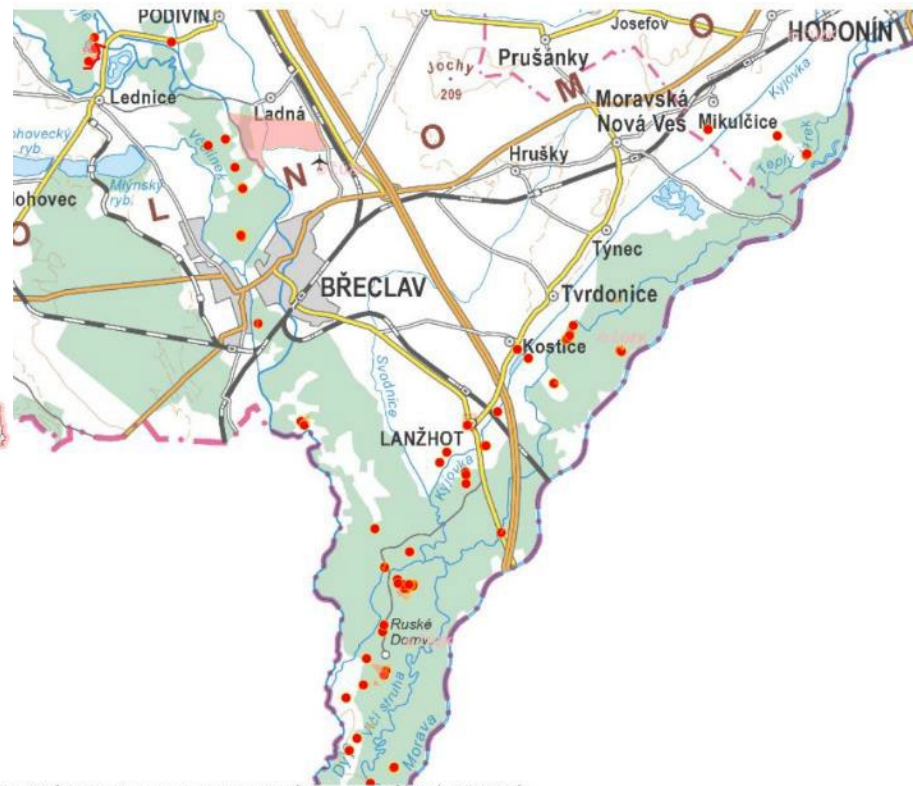
# REVITALIZACE TOKŮ

Ze zpracované VH studie je možné čerpat náměty  
Např. revitalizace Zámecké Dyje (ve fázi úvodních jednání)



# MONITORING

Připravují se potřebné studie, mj. pro likvidaci invazních druhů  
CHKO = intenzivnější monitoring (zaměstnanci i externisté)  
Aktualizace průzkumů jako podklad pro plány péče



# LOGO CHKO SOUTOK

Mělo by být součástí informačních materiálů, dokumentů...

Do výběru zapojíme veřejnost?

Výběr druhu i grafického provedení



# DŮM PŘÍRODY SOUTOKU

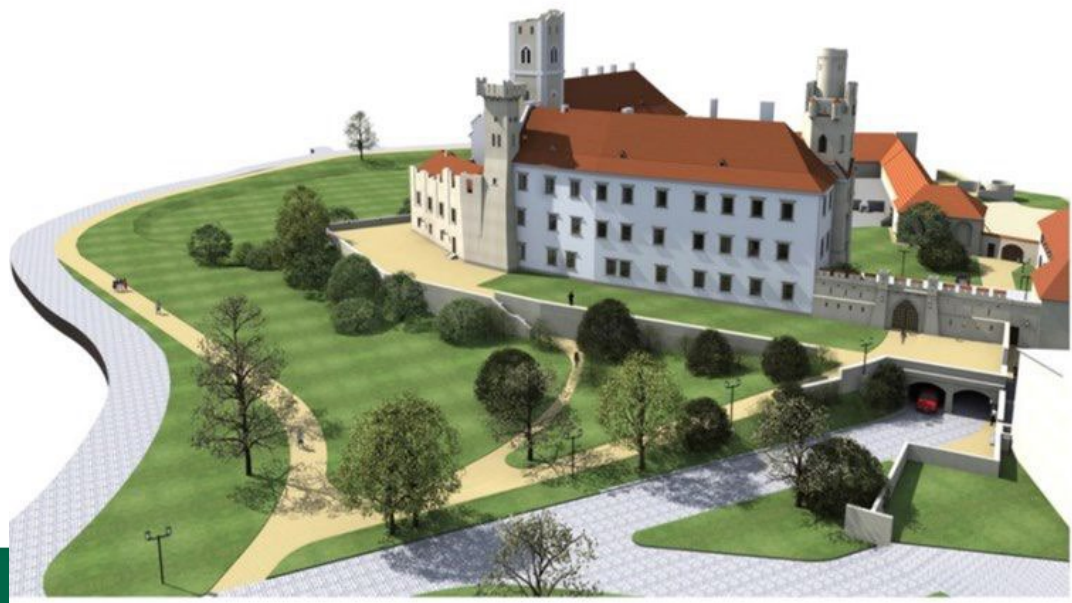
Břeclav – zámek (východisko turistických tras, dostupné...)

Zpracován interpretační plán, podána žádost o podporu

Zdroj: Švýcarské fondy 90%

Zásadní rekonstrukce zámku (100 mil. +)

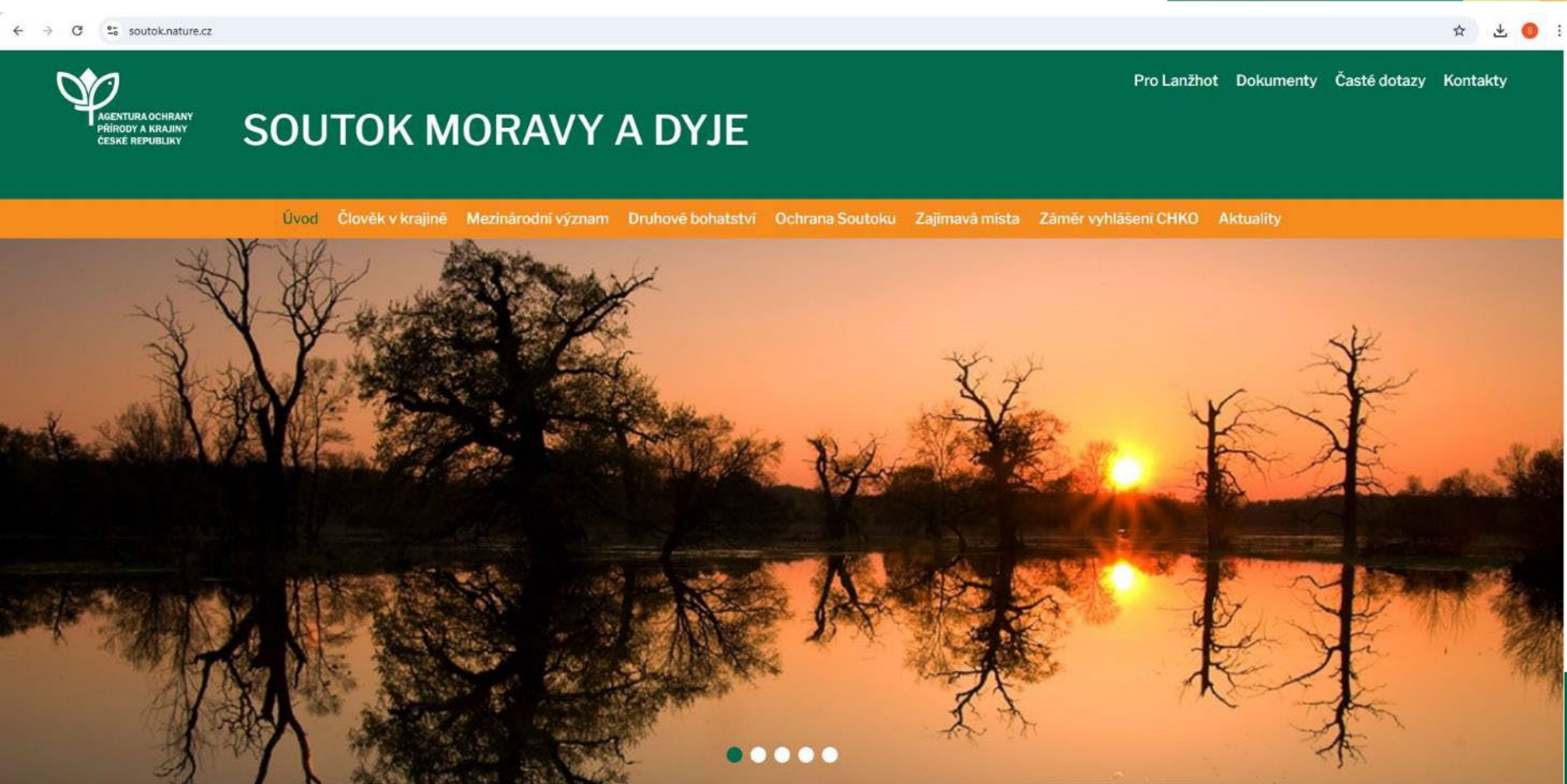
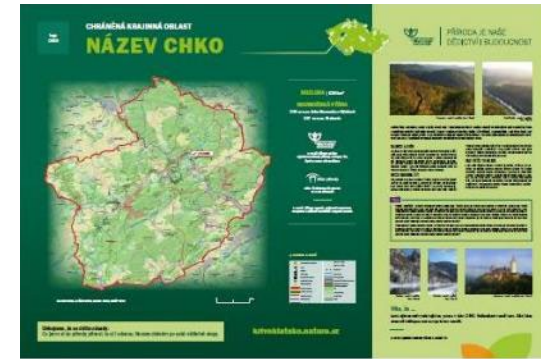
Investor a provozovatel Město Břeclav



# INFORMAČNÍ TABULE, OZNAČENÍ CHÚ, WEB

Tabule se státním znakem a pruhové značení NPR a NPP, infotabule CHKO

Internetové stránky se již připravují k začlenění do aopk.gov.cz





# SPRÁVA CHKO SOUTOK

Kompetence od 1.7.2025, ale intenzivní práce už probíhají

- Příprava managementových opatření, plánu péče...
- Projednávání aktivit s vlastníky a hospodařícími subjekty
- Volná státní budova v Břeclavi (Národních hrdinů 10)
- Ideální dostupnost pro veřejnost i zaměstnance
- Značný zájem o zaměstnání (desítky dotazů)
- Zřízení oddělení k 1.7. o 8 lidech, dříve vyčlenění kolegů RP dočasně pro CHKO Soutok, intenzivní podpora ústředí
- Příprava rekonstrukce budovy, dočasně využití kanceláří města
- Připravuje se internetové připojení, nábytek...
- Zajištěna 2 osobní auta pro CHKO Soutok



# SPRÁVA CHKO SOUTOK

Pokud má správa od 1.7. efektivně fungovat musíme do té doby:

- Získat náměty na opatření
- Projednat s vlastníky / zhotoviteli
- Uzavřít smlouvy (s účinností od 1.7.) před zahájením prací

Dosavadní náměty už využíváme (Mikulčice, Lednice...)

Preventivně řešíme i možné žádosti o výjimky apod.

Každý námět je teď cenný, aby CHKO nebyla jen čarou na mapě

**Po desítkách let příprav jsme konečně na začátku 😊**





# PŘÍRODA JE NAŠE DĚDICTVÍ I BUDOUCNOST

**PAVEL PEŠOUT, STANISLAV KOUKAL**

[pavel.pesout@nature.cz](mailto:pavel.pesout@nature.cz)

[stanislav.koukal@nature.cz](mailto:stanislav.koukal@nature.cz)

