

Preventivní hodnocení krajinného rázu

CHKO SOUTOK

doc. Dr. Ing. Alena Salašová

Ing. Darek Lacina, Ph.D

Ing. Barbora Dohnalová, Ph.D

Ing. Kristýna Kohoutková

Ing. Jiří Dohnal, Ph.D

Ing. Radim Klepárník, Ph.D



Mendelova univerzita v Brně

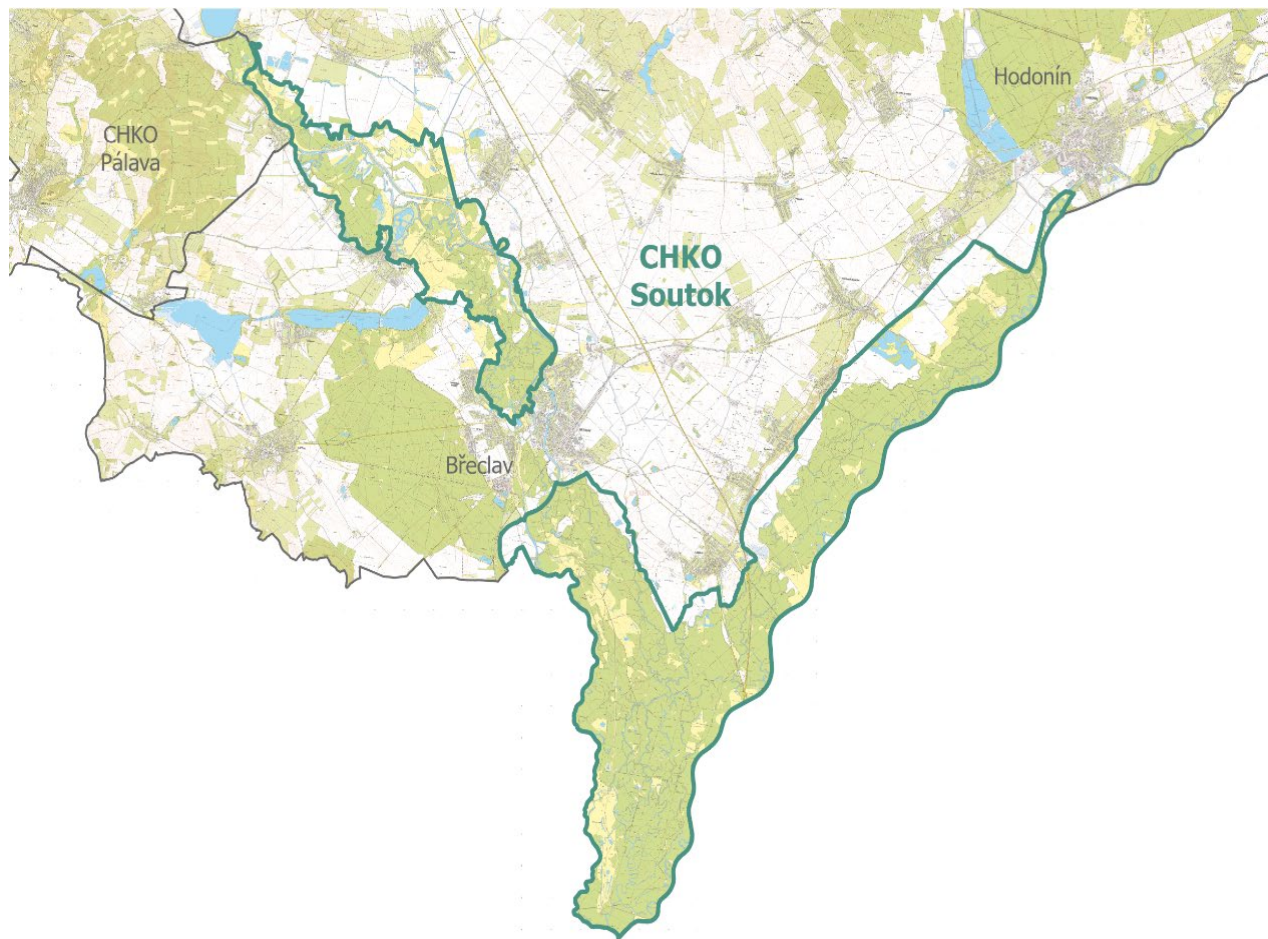
Ústav plánování krajiny

Zahradnická fakulta Lednice

alena.salasova@mendelu.cz



CHKO Soutok



Předpokládané hranice CHKO Soutok (AOPK, 2024)



Trojmezí (Dohnal, 2024)

Malinko teorie

Definice pojmu „krajinný ráz“

§12, zákona č. 114/1992 Sb., o ochraně přírody a krajiny:

Termínem krajinný ráz se rozumí přírodní, kulturní a historická charakteristika místa či oblasti.

Je chráněný před činností snižující jeho estetickou a přírodní hodnotu.

Předmětem ochrany je zejména: VKP, zvláště chráněná území, kulturní dominanty, harmonické měřítko a vztahy v krajině.

Proč chránit krajinný ráz?

- Krajina je součástí naší identity (krajina je taková, jak je vnímaná lidmi)
- Krajina je dědictvím po předcích
- Krajina je naším životním prostředím
- Kvalita krajiny ovlivňuje kvalitu života obyvatel

§12, zákona č. 114/1992 Sb., o ochraně přírody a krajiny:

Termínem krajinný ráz se rozumí přírodní, kulturní a historická **charakteristika** místa či oblasti.

Je chráněný před činností snižující jeho estetickou a přírodní **hodnotu**.



Azont



popisná
charakteristika krajiny



hodnota krajiny

„Charakter krajiny (krajinný ráz) je to, co dělá jednu krajinu odlišitelnou od druhé.“

Odlišitelnost krajiny pomocí **znaků**:



a) typických

b) specifických



znak (rys) krajiny

Znak krajiny = klíčová charakteristika/vlastnost/prvek

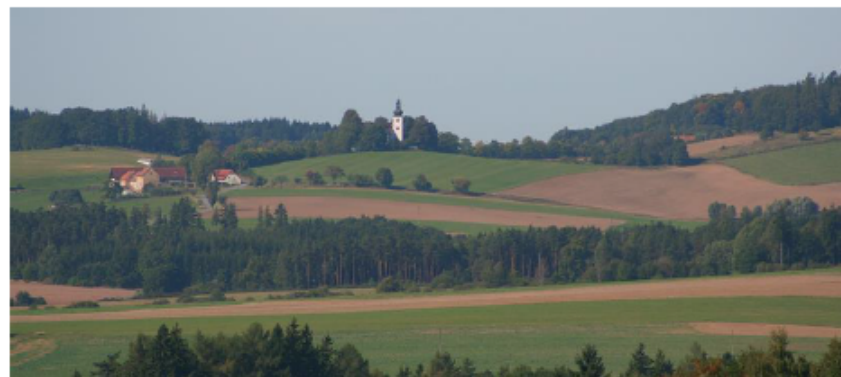
Soubor znaků = charakteristika krajiny

Každá krajina má svůj individuální soubor znaků

Metodika posuzování



METODIKA HODNOCENÍ KRAJINNÉHO RÁZU



ROMAN BUKÁČEK
SIMONA VONDRÁČKOVÁ
IVAN VOREL

Agentura ochrany přírody a krajiny ČR
Kaplanova 1931, Praha 4



Postup posuzování:

- 1) Charakteristika a klasifikace území
- 2) Vymezení hodnot území
- 3) Vyhodnocení citlivosti území na změnu
- 4) Návrh regulativů a doporučení k ochraně krajinného rázu

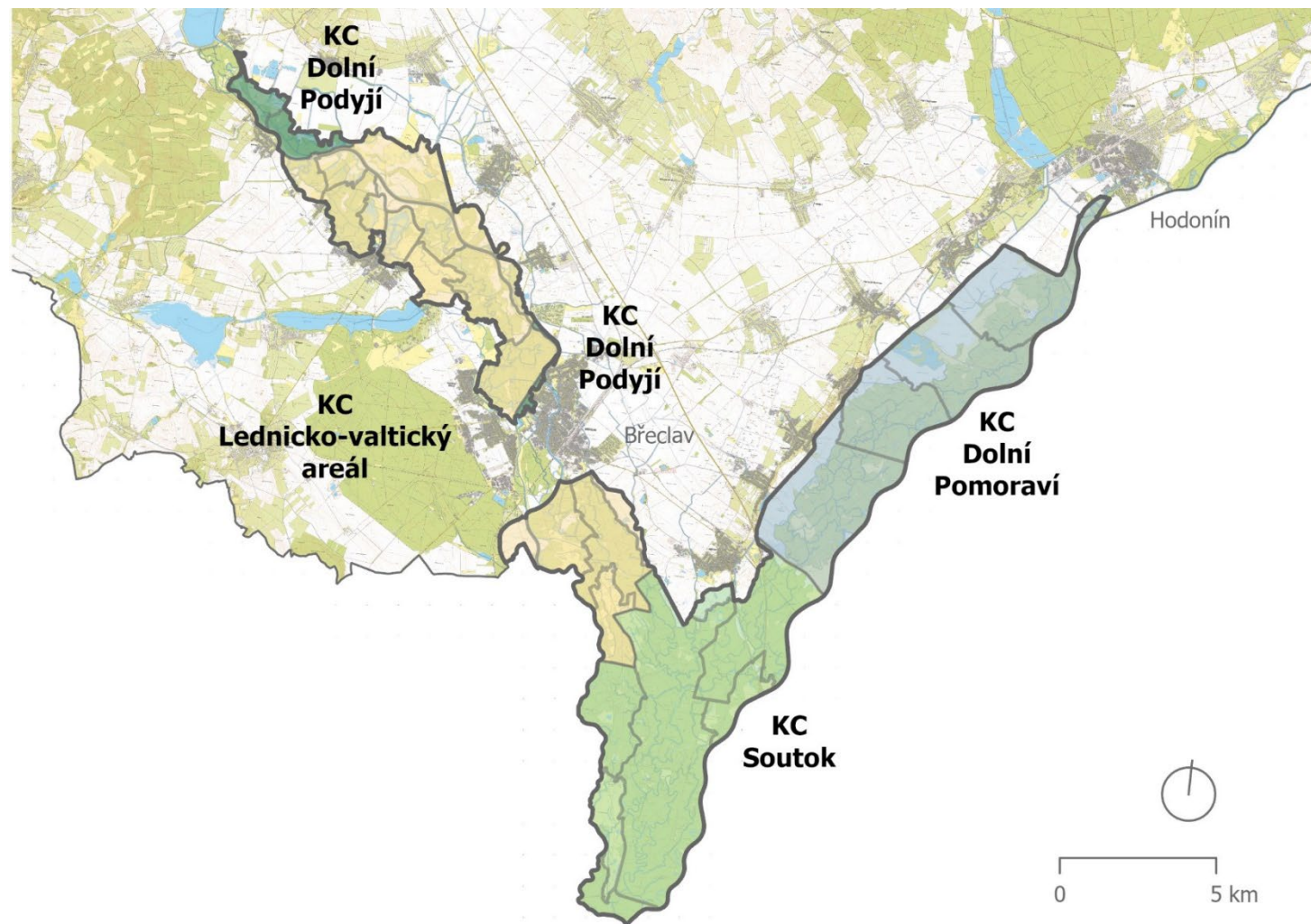
Charakteristika a klasifikace území

Klíčové otázky:

- Je to jeden typ krajiny?
- Jaké jsou jeho typické a specifické znaky?
- Které z těchto znaků jsou klíčové pro zachování identity?

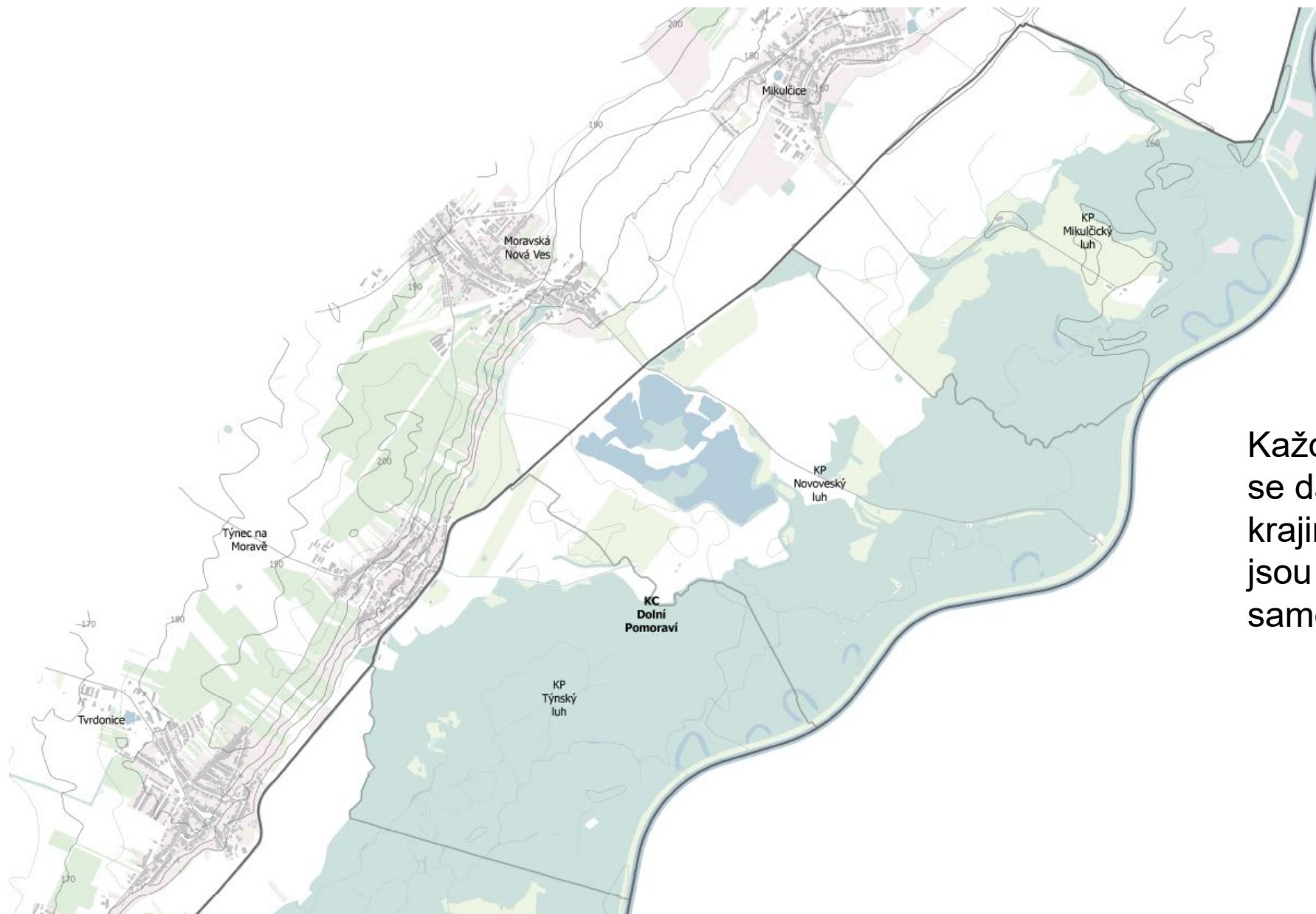
Na základě znaků přírodní a kulturní charakteristiky se vymezují **oblasti a místa** krajinného rázu, **krajinné celky a krajinné prostory**

Krajinné celky CHKO Soutok



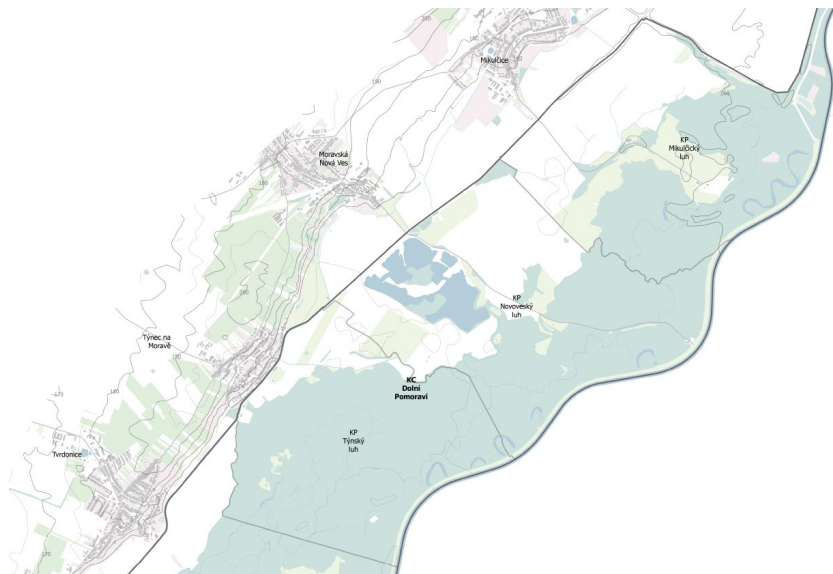
Liší se zejména historickým vývojem a kulturní a historickou charakteristikou

Krajinné prostory



Každý krajinný celek se dále dělí na krajinné prostory. Ty jsou popisovány samostatně.

Krajinné prostory



Krajinný celek		
ID (kód)	název	
	Krajinný prostor	
	ID (kód)	název
AOPK_KC01	Dolní Pomoraví	
	KP01	Mikulčický luh
	KP02	Novoveský luh
	KP03	Týnský luh
	KP04	Kosticko-tvrdonický luh
AOPK_KC02	Soutok	
	KP01	Ledviny (Ranšpurk – Cahnov)
	KP02	Kopánky
	KP03	Košárské louky
	KP04	Trojmezí
	KP05	Doubravenské louky
	KP06	Stárkovský les
	KP07	Lanžhotské trnůvky
AOPK_KC03	Lednicko-valtický areál	
	KP01	Pohansko u Nejdku
	KP02	Azant
	KP03	Hozloky/Štěp
	KP04	Pastvisko
	KP05	Obora Obelisk
	KP06	Stará Dyje - Janohrad
	KP07	Zámecký park Lednice
	KP08	Dolní les
	KP09	Lednické louky
	KP10	Kančí obora
	KP11	Ladenský luh
	KP12	Pohansko u Břeclavi
	KP13	Lány
	KP14	Kostice – Zadní hrúd
	KP15	Švehlovec
	KP16	Hraniční louky
AOPK_KC04	Dolní Podyjí	
	KP01	Za Dyjí
	KP02	Horní les

Přírodní charakteristika území



Velmi teplé kontinentální klima

Úvalová sníženina

Panonská pánev

Primární niva soutoku 2 řek

Fluviální a eolické sedimenty

Nivní půdy

Lužní les

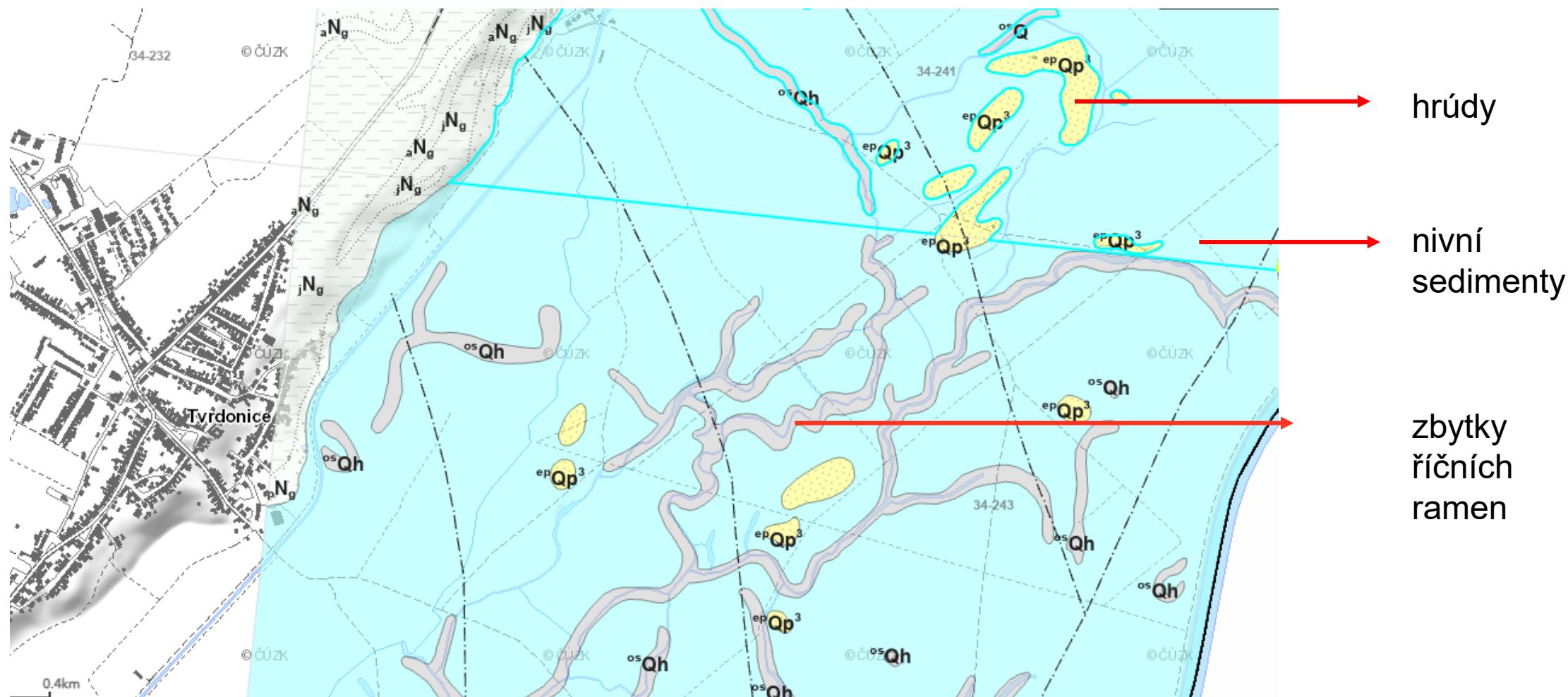


Tvrdonice



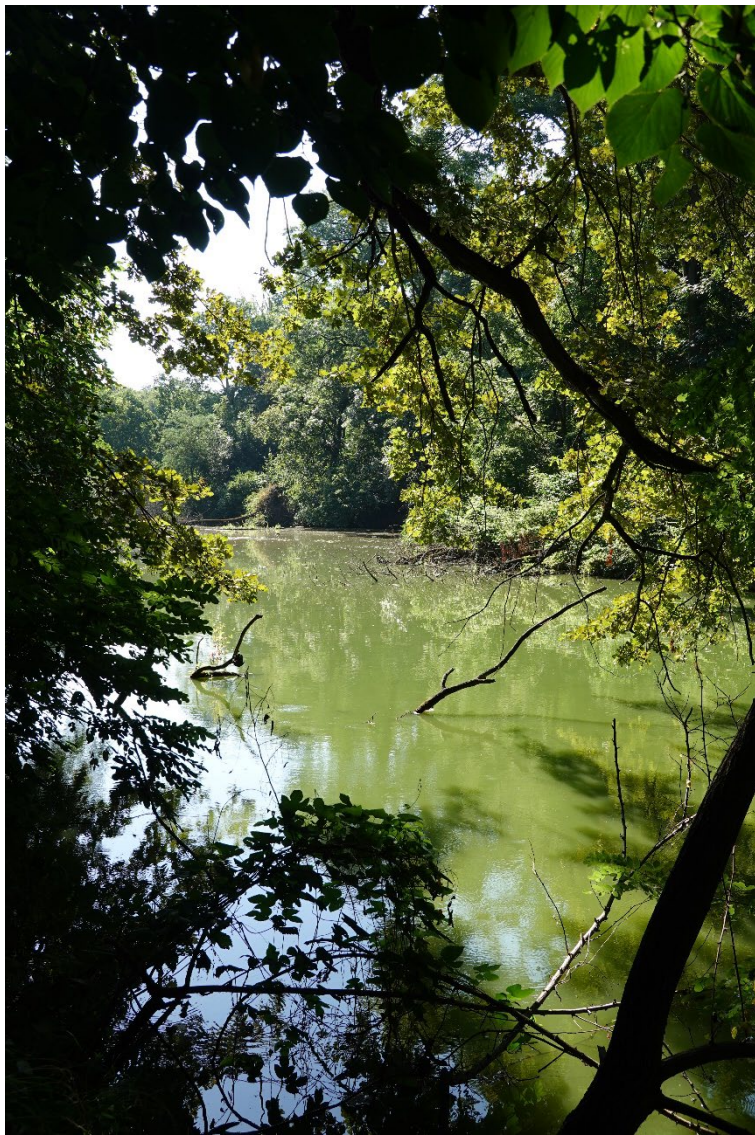
Projev staré
říční terasy.
Území citlivé
na změnu.

Geologická stavba primární nivy



Geologická stavba primární nivy je specifická. Písečné přesypy (hrúdy) a zbytky říčních ramen hrají klíčovou roli v utváření charakteru území.

Říční krajina — klíčová charakteristika = voda



Přírodní toky (Černá Dyje)

Odstavené
rameno Dyje
Zlatý roh



Mokřady
Pastvisko



Biotopy



Niva neznamená jenom lužní les. Vlevo významné stepní biotopy v nivě na hrúdech. Struktura biotopů v území je velmi pestrá a cenná.

Kulturní a historická charakteristika území

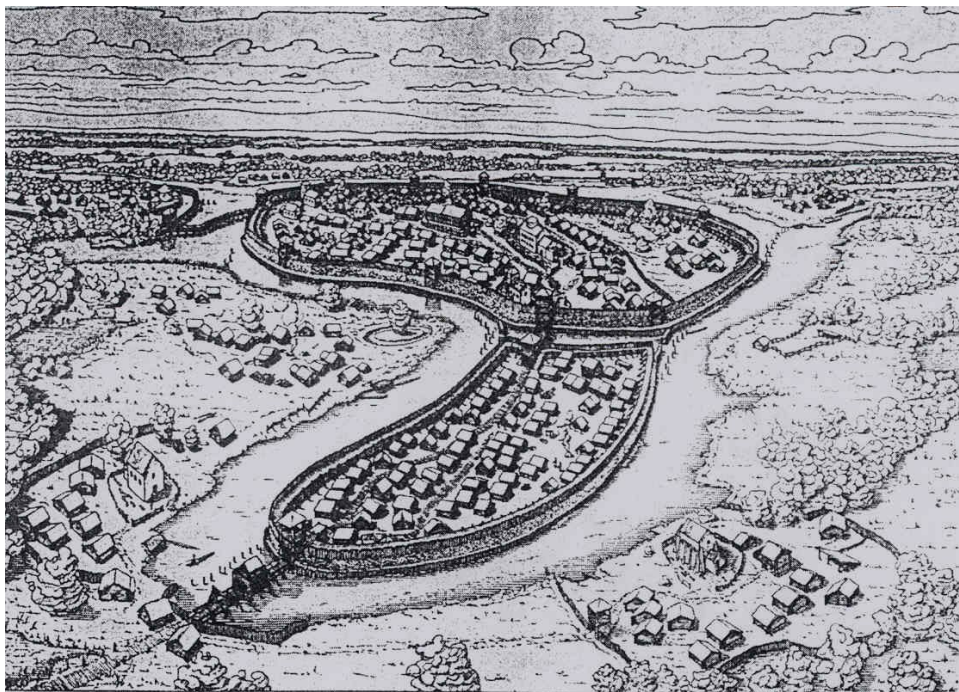
Krajinotvorné fenomény:

- Kultura Podluží
- Historie a vývoj osídlování
- Zemědělství
- Lesnictví a obornictví
- Vodní hospodářství, rybářství a rybníkářství
- Těžba nerostných surovin
- Komponovaná krajina
- V současnosti i turizmus



Sídlní struktura

Mimořádně specifická
Osídlení od mladší doby kamenné
Slovanská hradiště
Zánik osídlení primární nivy od 13. st.
Sídla na hraně staré říční terasy

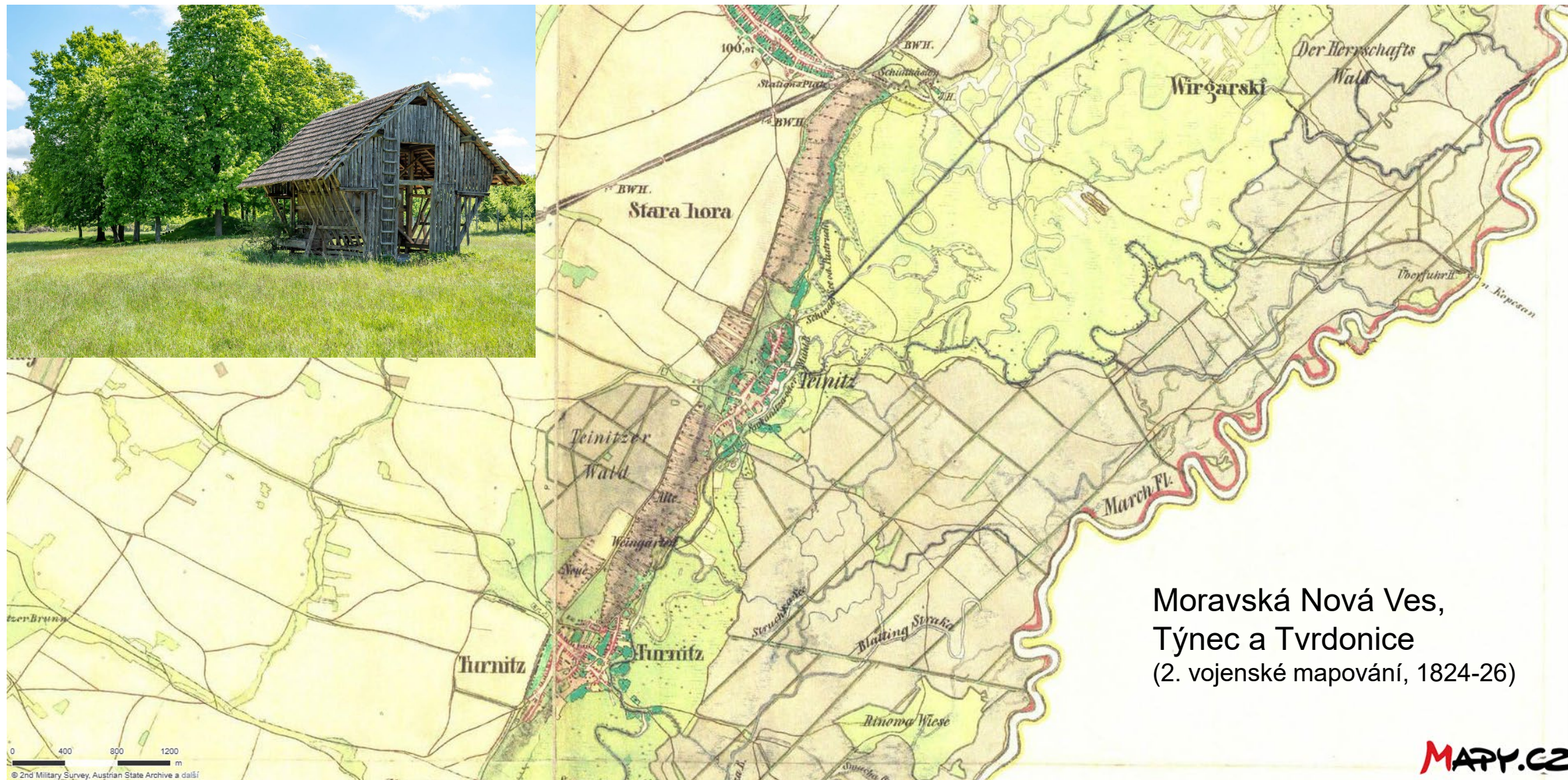


Pravděpodobná podoba slovanského hradiště v Mikulčicích (Bauer 2000)



Sídlní struktura na hraně říční terasy

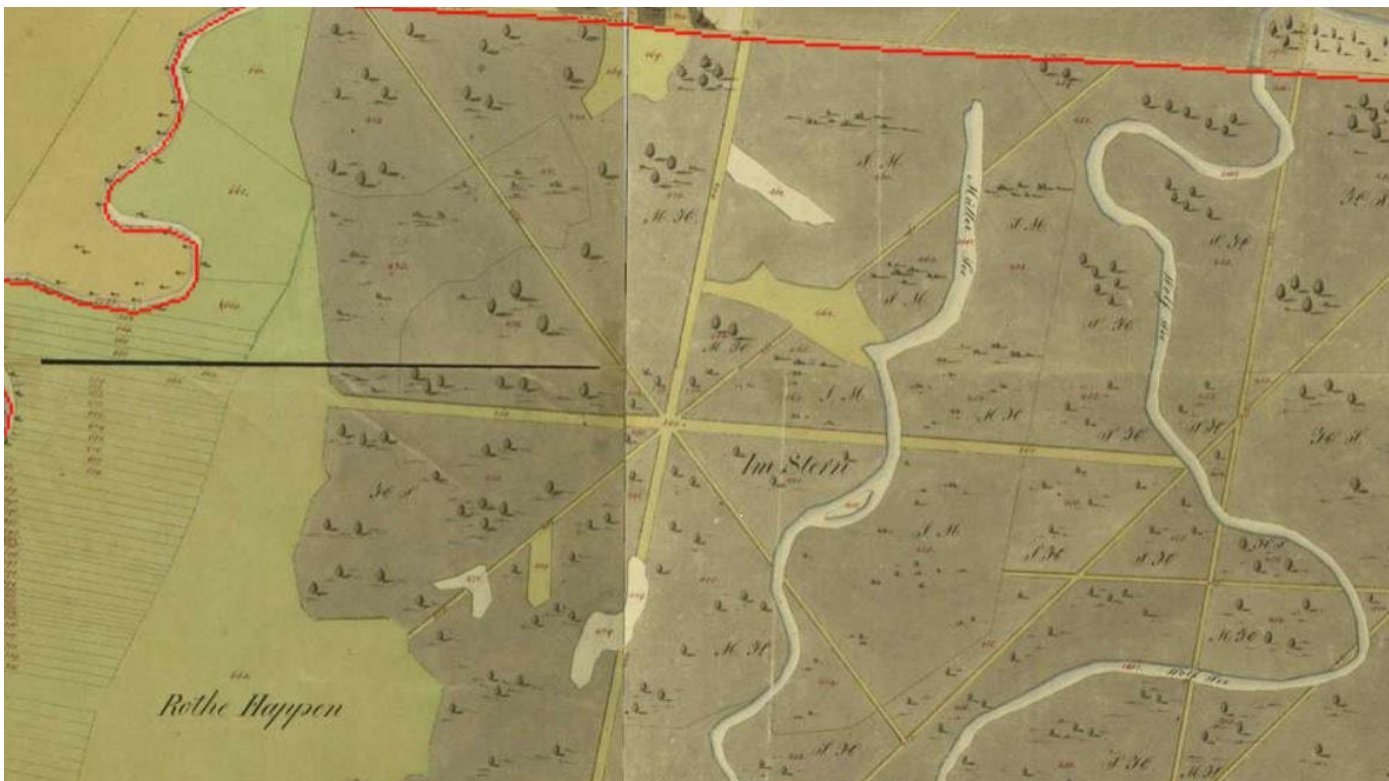
Zemědělství — zaměřeno zejména na luční hospodaření a pastvu. Cenné zbytky historické plužiny na svahu říční terasy.



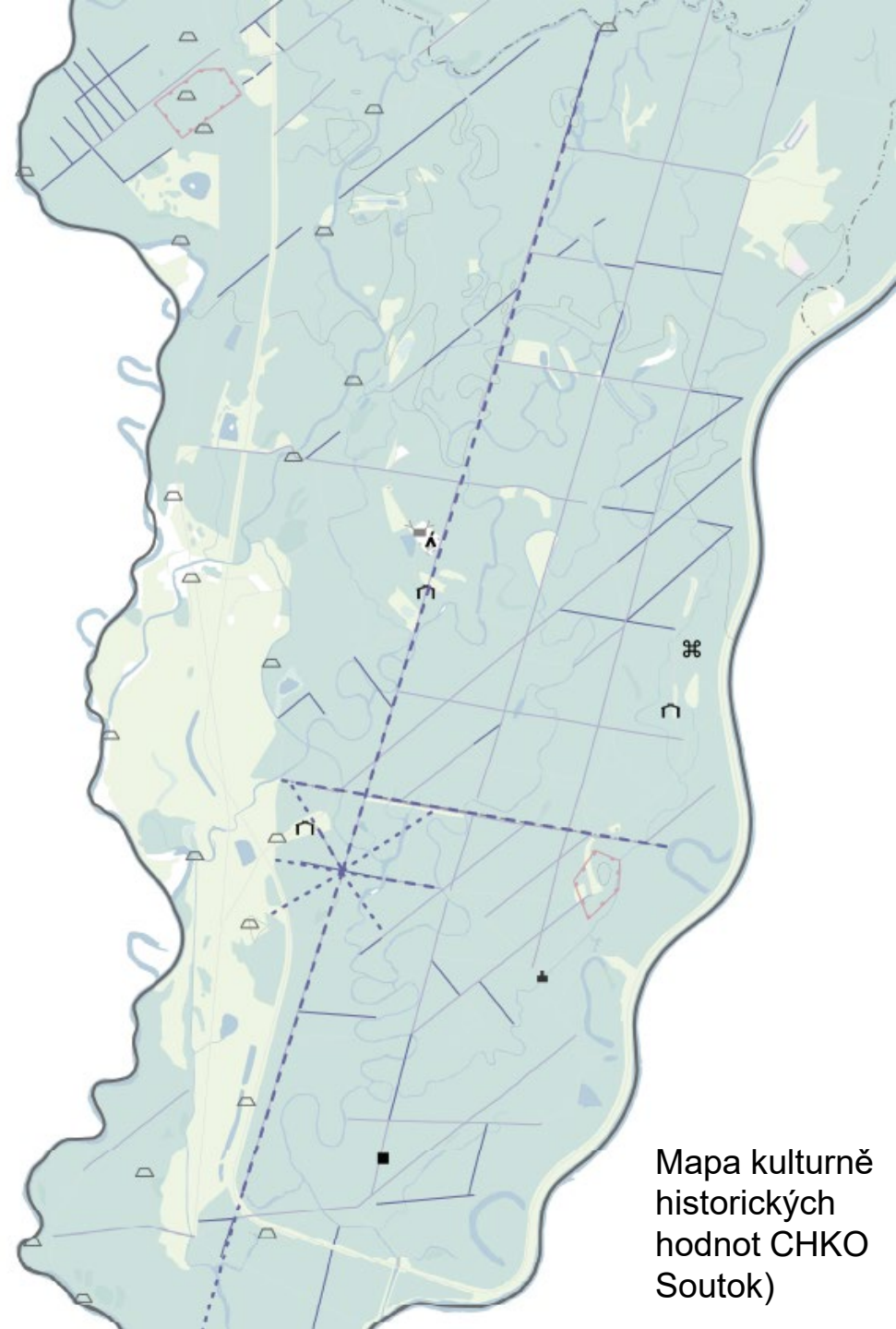
Moravská Nová Ves,
Týnec a Tvrdonice
(2. vojenské mapování, 1824-26)

Lesní hospodářství – specifická struktura lesa

Cenná historická struktura liechtensteinských lesů



Obora Soutok, 19. st., maps.arcanum.com



Mapa kulturně historických hodnot CHKO Soutok)

Lesní hospodářství – drobné objekty



Lesní hospodářství - obory



Obora Soutok, 19. st., maps.arcanum.com

Lesní obory jsou významnou historickou charakteristikou a kulturní hodnotou



Obora Soutok na Pohansku a Kančí obora dle Ferdinanda Runka



Regulace řek



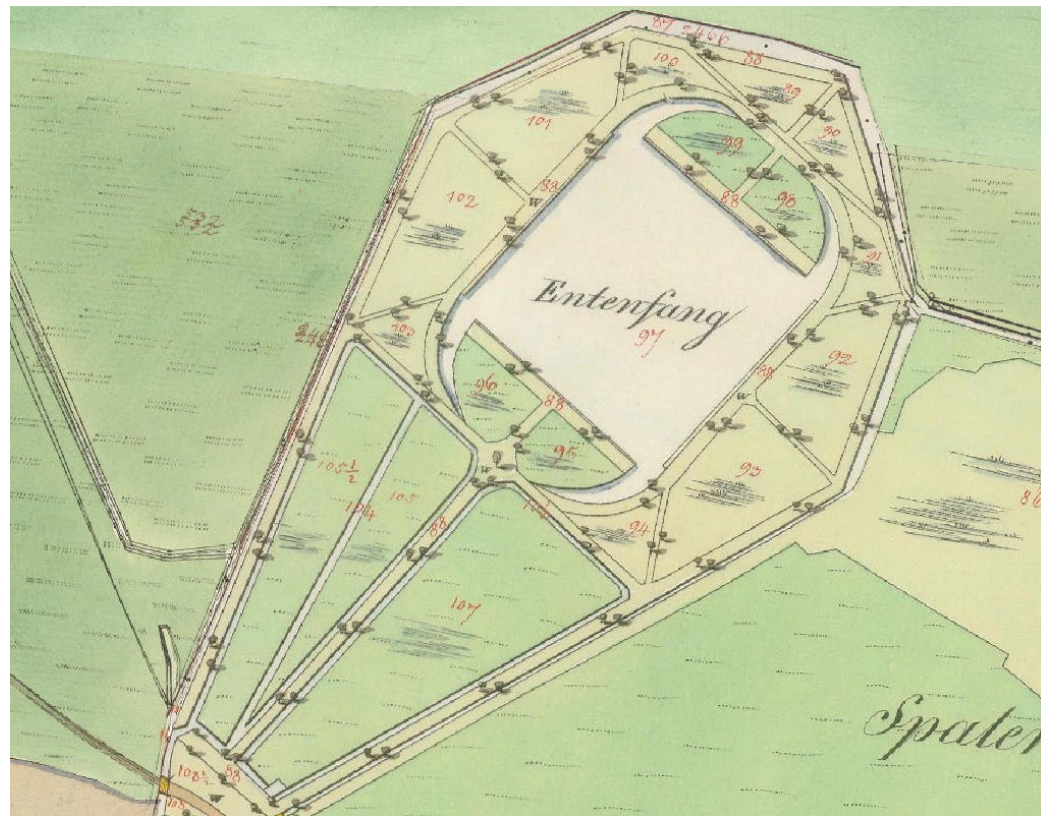
Historické VH úpravy
Zámecká Dyje



Novodobé VH úpravy
Nová Dyje

Historické (liechtensteinské) vodohospodářské úpravy jsou velmi cenné (přírodní a estetická hodnota).

Rybníky



Zanikající ladenská kačenárna (císařské otisky, současná ortofotomapa)

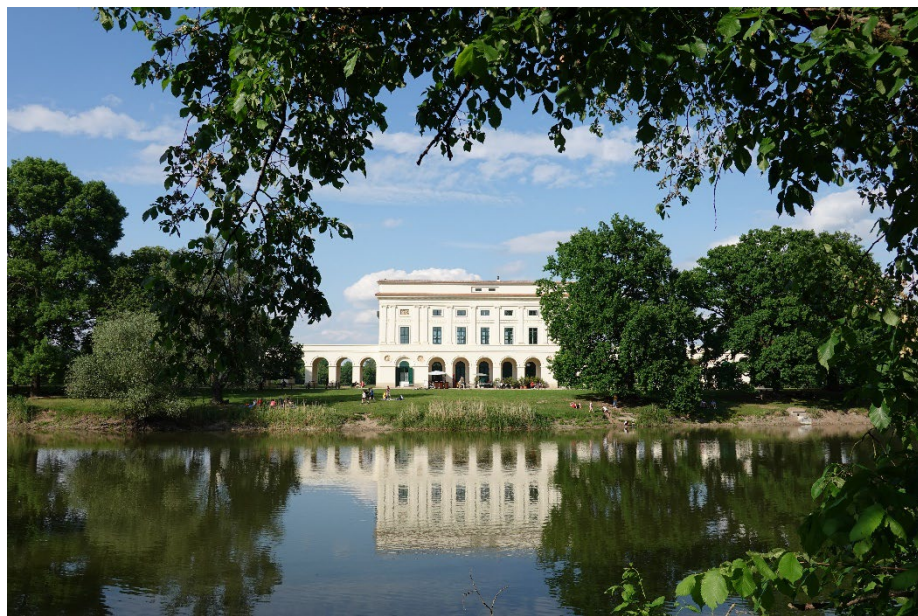


Historické rybníky nejsou v území četné, jsou ale unikátní.

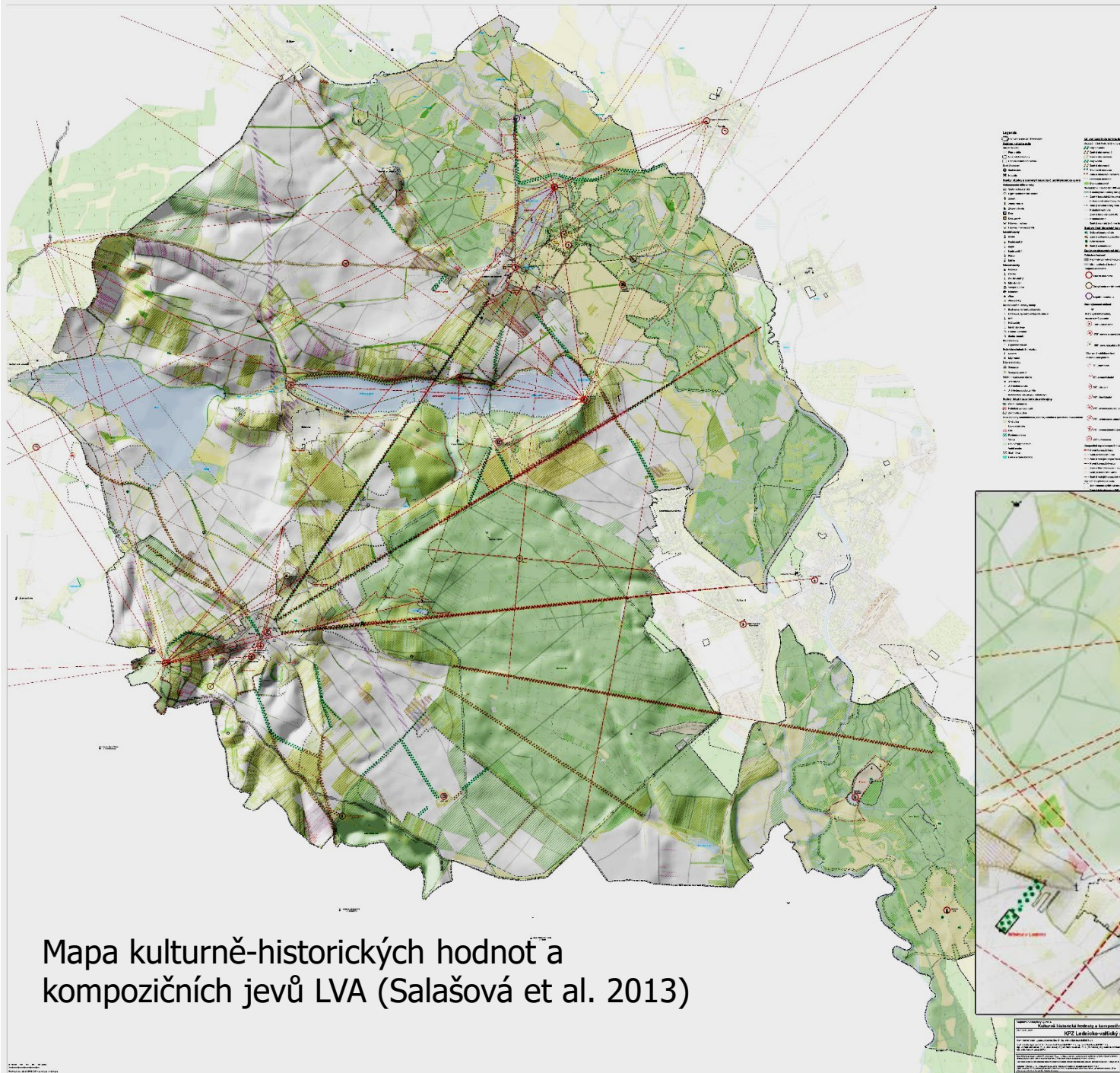
Rybářství



Lednicko-valtický areál



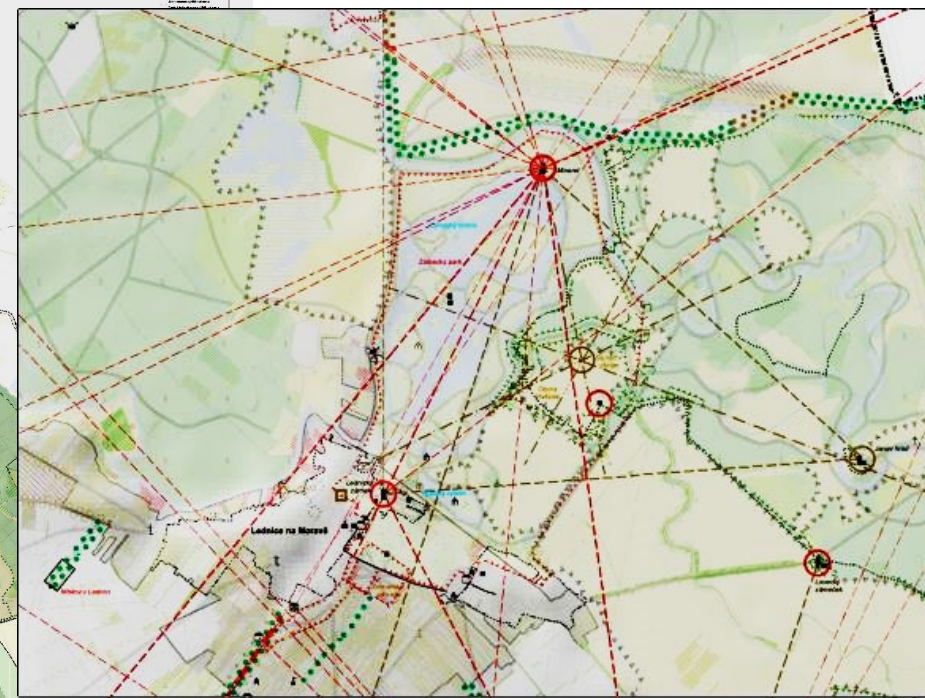
Komponovaná,
sentimentálně
romantická
krajina,
památko
UNESCO



Mapa kulturně-historických hodnot a kompozičních jevů LVA (Salašová et al. 2013)

Management území musí respektovat kompoziční schéma území.

Prioritizace zájmů památkové péče je nezbytná.



Přírodní hodnoty

- hranice CHKO Soutok
- hranice České republiky

Přírodní hodnoty nově vymezené

Kvalita biotopů

KVALITA

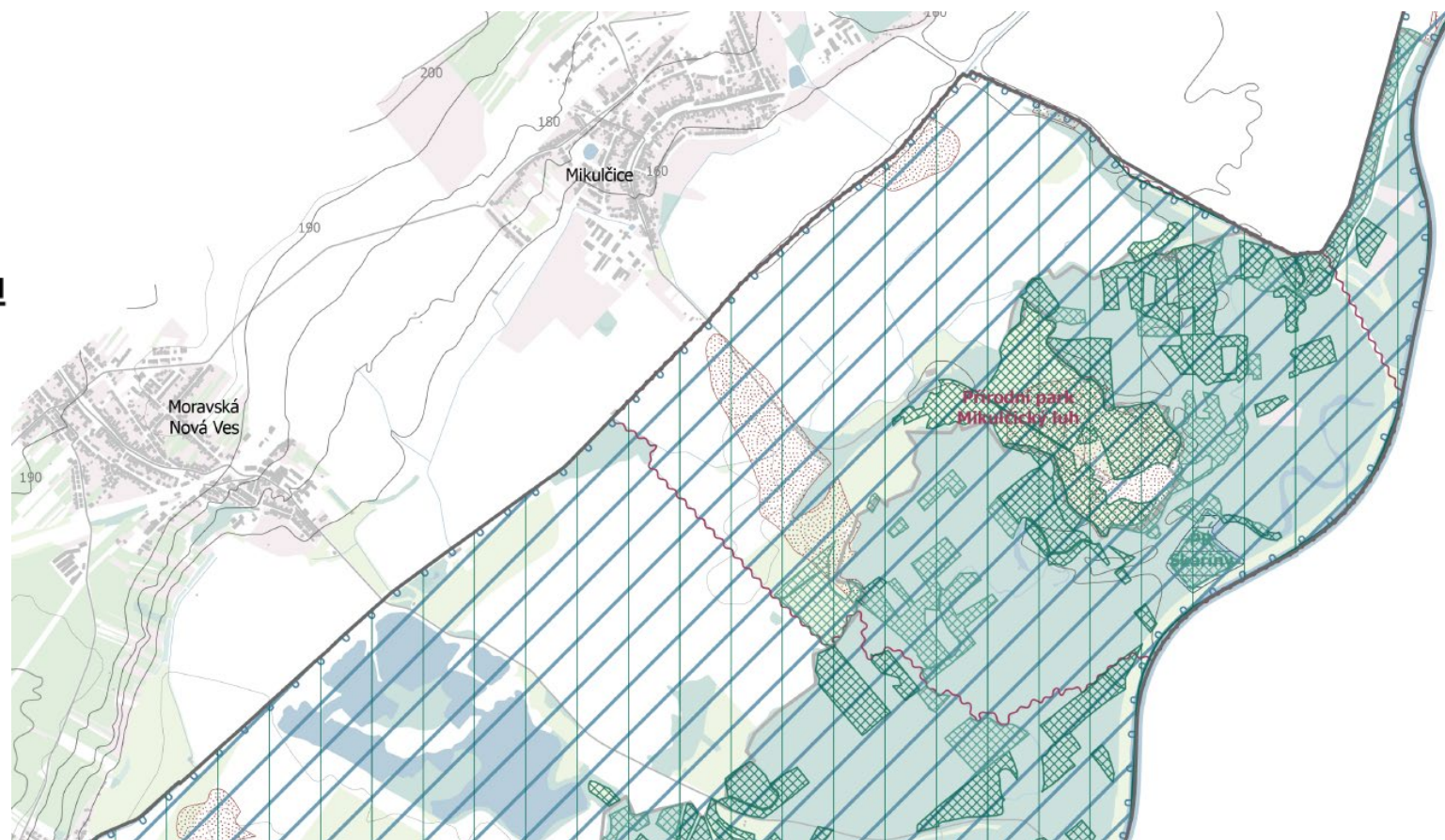
- biotopy nejvyšší kvality
- biotopy střední kvality

Přírodní hodnoty s legislativní ochranou

- NATURA 2000 - Evropsky významná lokalita
- NATURA 2000 - Ptačí oblast
- Chráněná oblast přirozené akumulace vod
- Mokřady Ramsarské úmluvy
- významné krajinné prvky registrované
- významný krajinný prvek - niva
- Maloplošně zvláště chráněná území
- Přírodní park
- Památný strom

Přírodní hodnoty ostatní

- Biotopy zvláště chráněných druhů velkých savců
- Národní mokřady
- ochrana ZPF - kategorie I. a II. třídy ochrany



- hranice CHKO Soutok
- hranice České republiky

Kulturní hodnoty s legislativní ochranou

Legislativní ochrana kulturních památek

- krajinná památková zóna
- národní kulturní památka
- památka UNESCO
- památková rezervace - archeologická

Památková ochrana

- kulturní památka
- národní kulturní památka

Hodnoty krajinné památkové zóny Lednicko-Valtický areál

Krajinná dominanta

- funkční
- zakrytá nebo zaniklá

Kompoziční osy a vazby

- hlavní kompoziční osa
- vedlejší kompoziční osa
- vedlejší kompoziční osa zaniklá
- hlavní kompoziční vazba
- hlavní kompoziční vazba zaniklá
- vedlejší kompoziční vazba
- vedlejší kompoziční vazba zaniklá

Vegetační části historické kulturní krajiny

- alej neovocná
- zaniklá alej neovocná
- zaniklá alej neurčená
- zaniklé stromořadí neovocné
- skupina stromů
- solitérní strom
- Doprovodná zeleň

Nevegetační liniové části historické kulturní krajiny

- historická cesta
- zaniklý vodní tok
- historický stavební liniový útvar
- zaniklý stavební liniový útvar
- historické vodní dílo
- zaniklé historické vodní dílo

Kulturně-historické hodnoty ostatní

- hradiště
- Historická hranice
- Území s archeologickými nálezy I. kategorie
- kompoziční linie mimo území LVA
- Kompoziční linie mimo území LVA zaniklé

Stavby, objekty a soubory historicky či architektonicky cenné

Vrchnostenská sídla a areály

- zámek
- sýpka vrchnostenská
- minaret
- dvůr zaniklý
- hájovna
- hájovna zaniklá

Městské stavby

- altán
- altán zaniklý
- obelisk
- městský dům

Sakrální stavby a objekty

- kostel zaniklý
- kaple
- sochy, sousoší a obrázky svatých
- kříž
- pomník, památník
- Boží muka

Ostatní stavby

- bunkr
- hraniční kámen
- drobná hospodářská stavba
- drobná hospodářská stavba zaniklá
- technická památka
- jiná stavba
- jiná stavba zaniklá

Historické prostorové uspořádání lesa

- Zachovaná cestní síť
- Zachované liniové struktury (průseky, hranice porostů apod.)

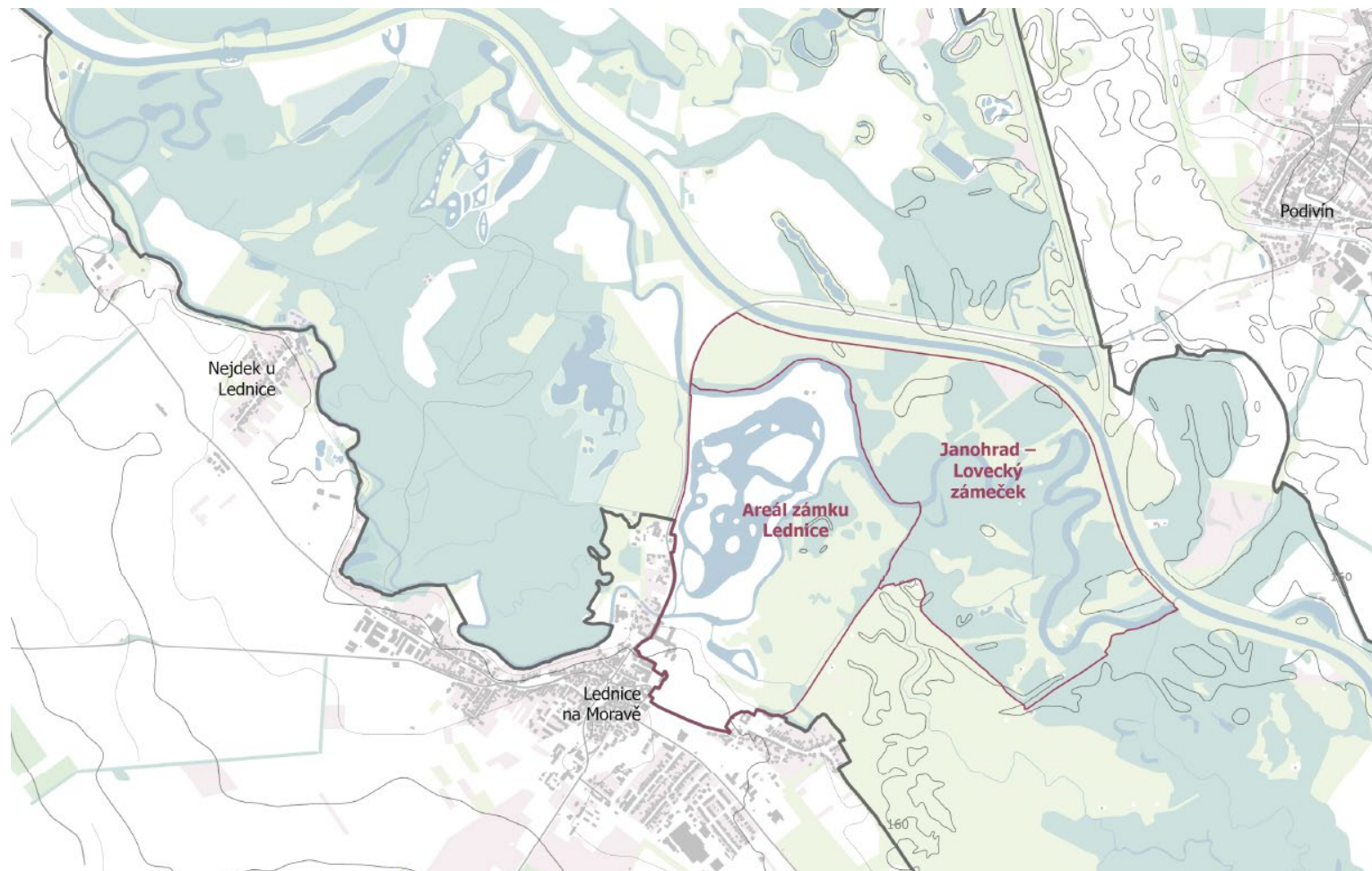
Kulturní hodnoty

Estetické hodnoty

- Estetika lužního lesa
- Znaky Podluží
- Komponovaná krajina
- Kulturní dominanty
- Pohledové horizonty
- Pohledová propojení



Lokality soustředěných hodnot



Koncentrace
přírodních, kulturně
historických a
estetických hodnot.

Riziko střetů zájmů.

Zvýšená potřeba
koordinace ochrany a
plánování rozvoje
území.

Možná ohrožení krajinného rázu

Přírodní katastrofy v důsledku klimatické změny
(sucho, požár, tornáda)

Rozšiřování zástavby v nivě

Umísťování nových dominant v území i za jeho
hranicí

Poškozování lesních porostů

Poškozování krajinné kompozice

Over turizmus

Vizuální znečištění

Nadměrná těžba

Dopravní zátěž





Citlivá veduta sídel na říční terase s typickou dominantou kostelní věže. Potřeba regulace rozvoje zástavby z pohledu ochrany krajinného rázu.



Odlišný architektonický výraz staveb narušuje krajinný ráz nivy.

Oplocení, reklama, drobné stavby



Potřeba omezování a regulace uvedených staveb v nivě.



Děkuji za pozornost