

PŘÍPRAVA REVIZE VYMEZENÍ EVROPSKY VÝZNAMNÝCH LOKALIT V NÁVAZNOSTI NA VYHLÁŠENÍ CHKO SOUTOK

Eva Knižátková (Sekce ochrany přírody a krajiny)

Moravská Nová Ves, 9. 1. 2025



REVIZE HRANIC EVL – PROČ A JAKÝM ZPŮSOBEM

- Postupně hranice zpřesňovány z administrativních a odborných důvodů (mj. přesnější mapové podklady, hranice nových ZCHÚ)
- Přísná pravidla – prokázání neohrožení naplňování cílů směrnice o stanovištích
- Prostřednictvím novelizace nařízení vlády o stanovení národního seznamu EVL



MOŽNÉ DŮVODY

- Technické zarovnání
- Odborné důvody
- Přírodní vývoj (ovšem nikoli absence vhodných opatření)
- Kompenzační opatření





REVIZE HRANIC EVL NA SOUTOKU

Původní hranice dosud nebyly
zpřesněny.

Proces vyhlášení CHKO dobrá
příležitost.

CO DOSUD PROBĚHLO

- Jaro a léto 2023: Příprava odborného návrhu (včetně uvážení připomínek sdělených během předjednání CHKO - většina změnových požadavků)
- 23. 8. 2023: Informace o zahájení příprav úpravy vymezení EVL Niva Dyje a EVL Soutok
- Podzim 2023: Předjednávání návrhu změny vymezení EVL s obcemi
- Leden 2024: Předání výsledku na MŽP



EVL SOUTOK - PODLUŽÍ

- Datum prvního vyhlášení: 15. 4. 2005
- Předměty ochrany: 21 druhů, 11 přírodních stanovišť
- Rozloha: 9713,68 ha
- Navržená rozloha: 9707,16 ha

EVL NIVA DYJE

- Datum prvního vyhlášení: 15. 4. 2005
- Předměty ochrany: 11 druhů, 5 přírodních stanovišť
- Rozloha: 3249,04 ha
- Navržená rozloha: 3268,49 ha

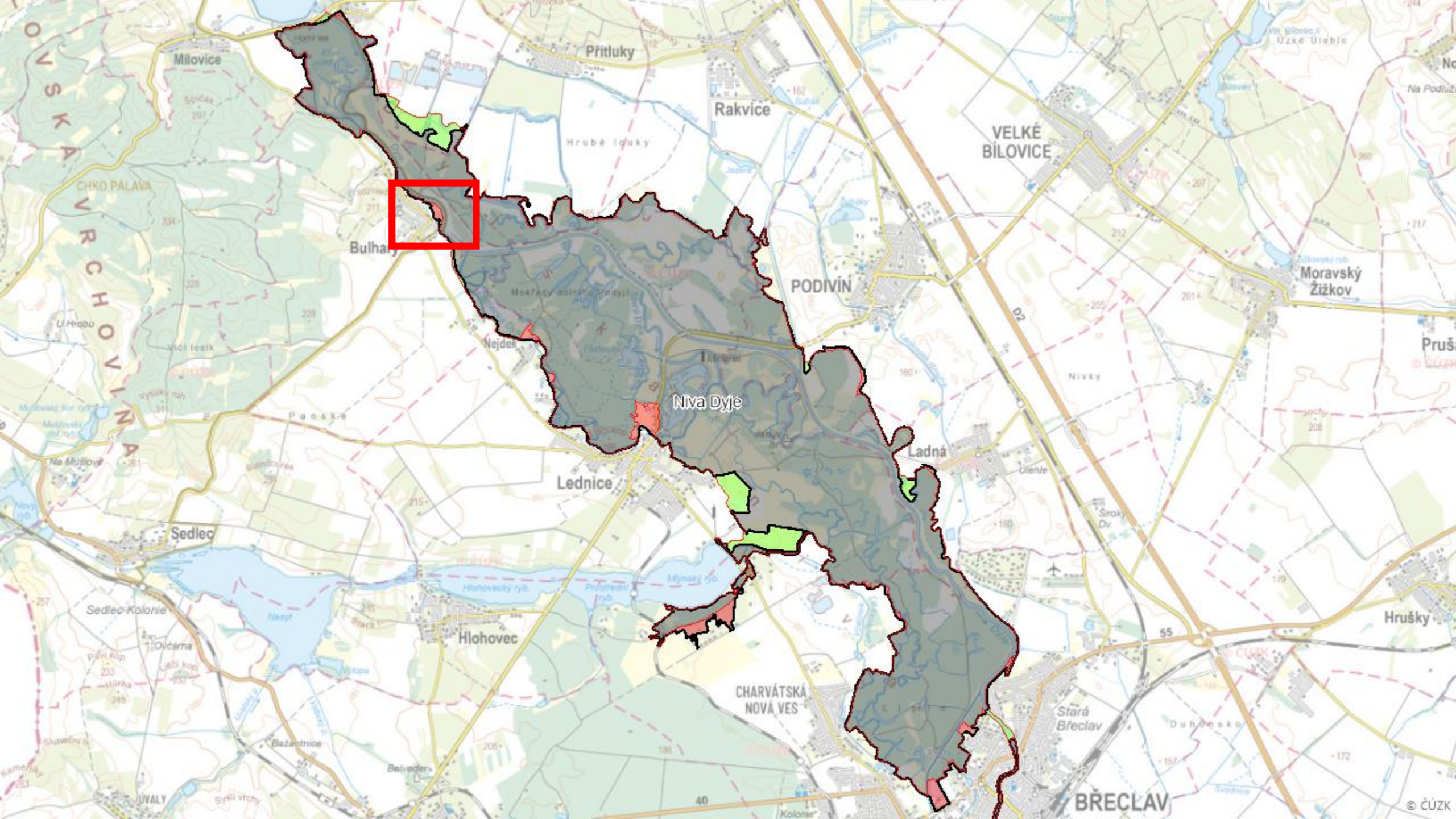


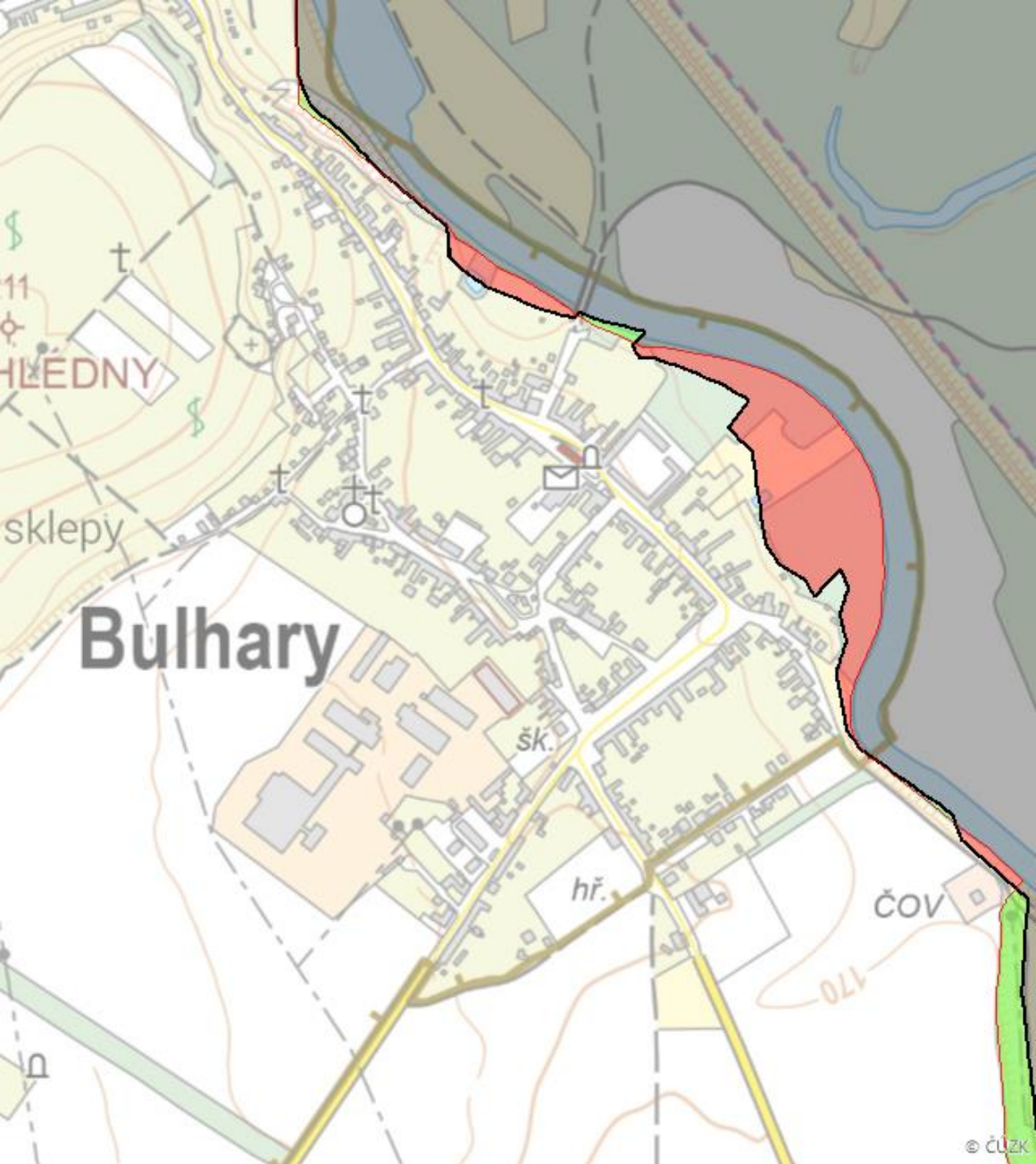
POŽADAVKY VEŘEJNOSTI A OBCÍ NA ODEBRÁNÍ PLOCH ZE STÁVAJÍCÍHO VYMEZENÍ EVL



EVL NIVA DYJE



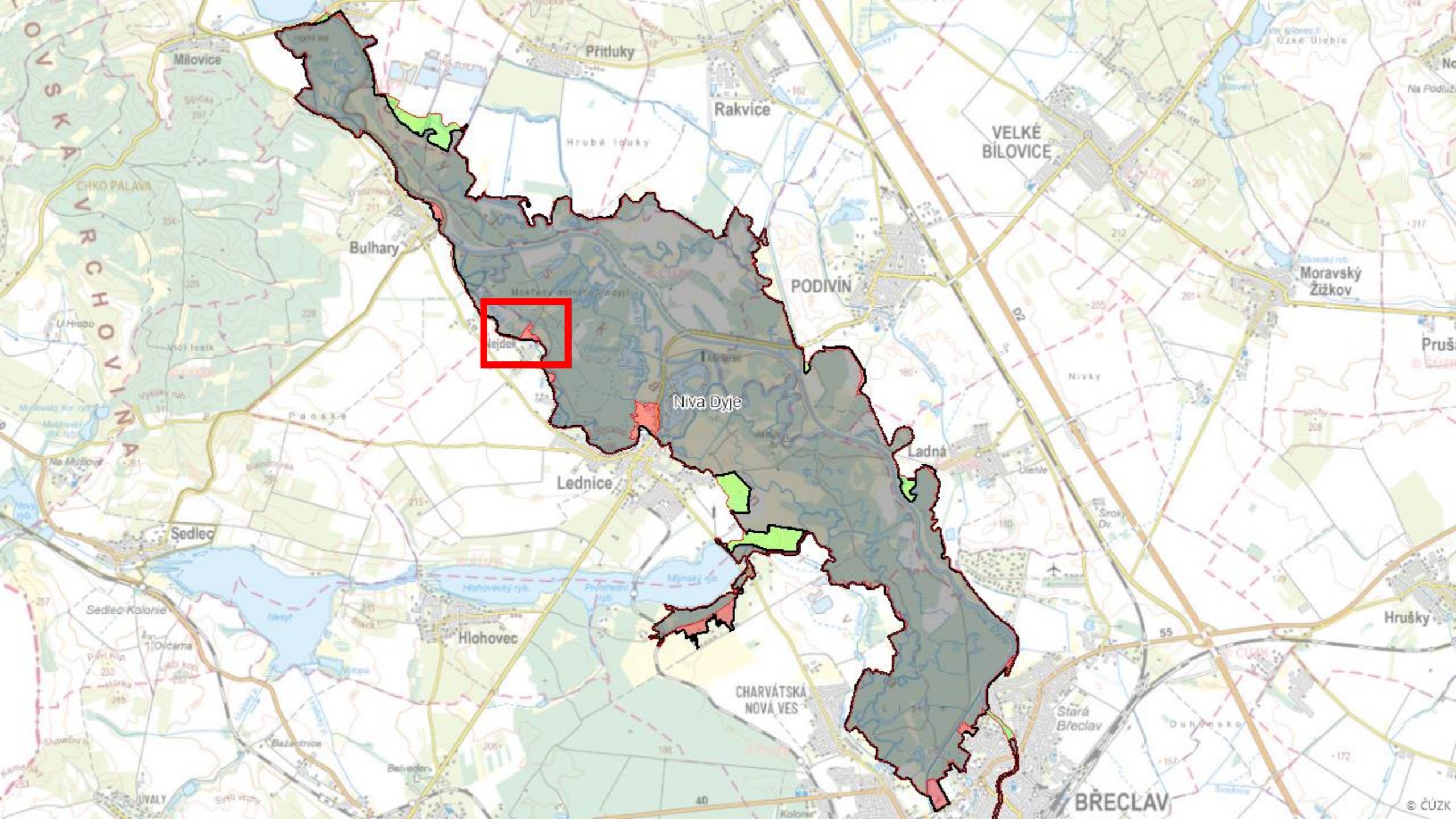


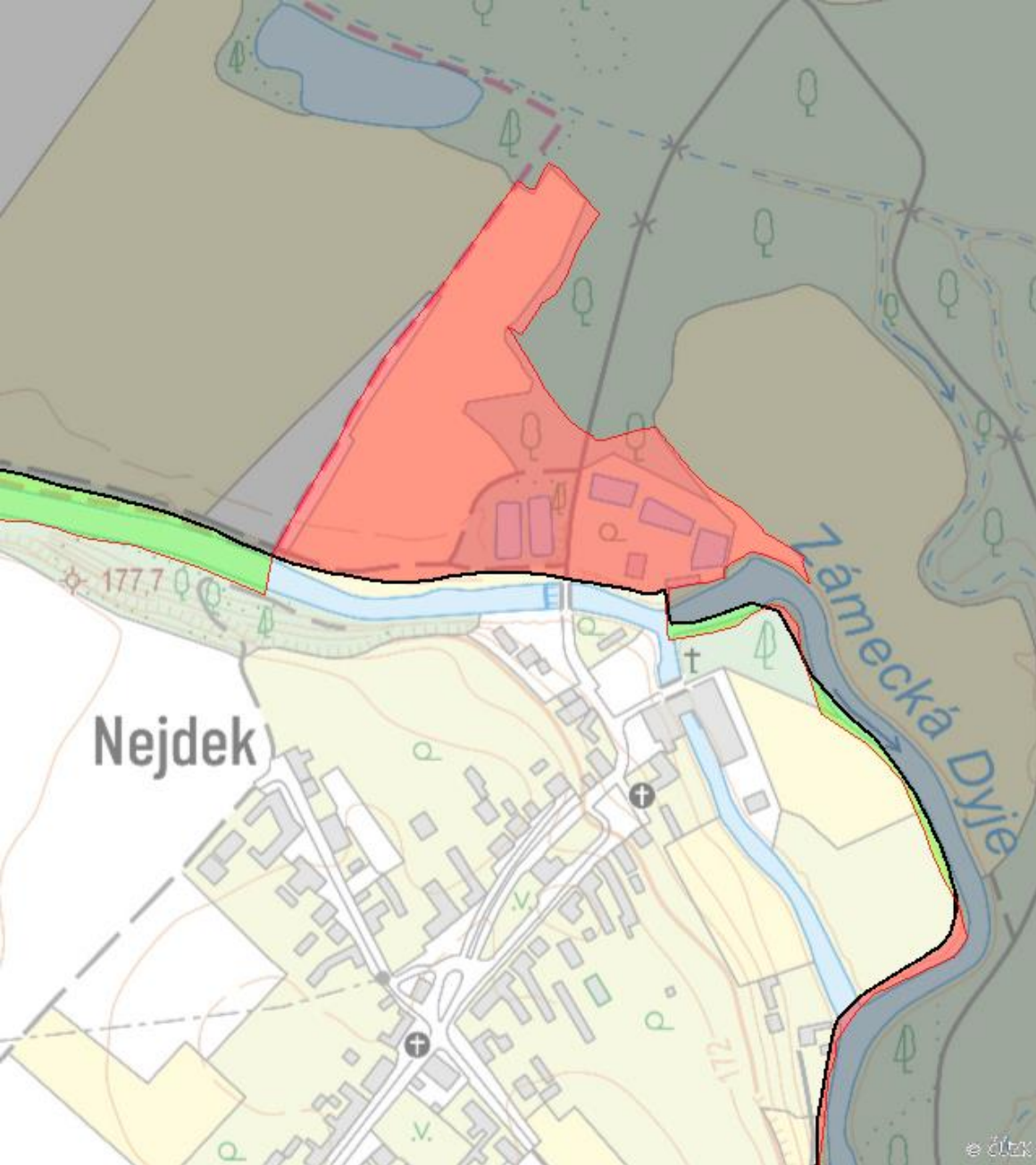


BULHARY, PRAVÝ BŘEH DYJE

- Zarovnání hranice na tok Dyje



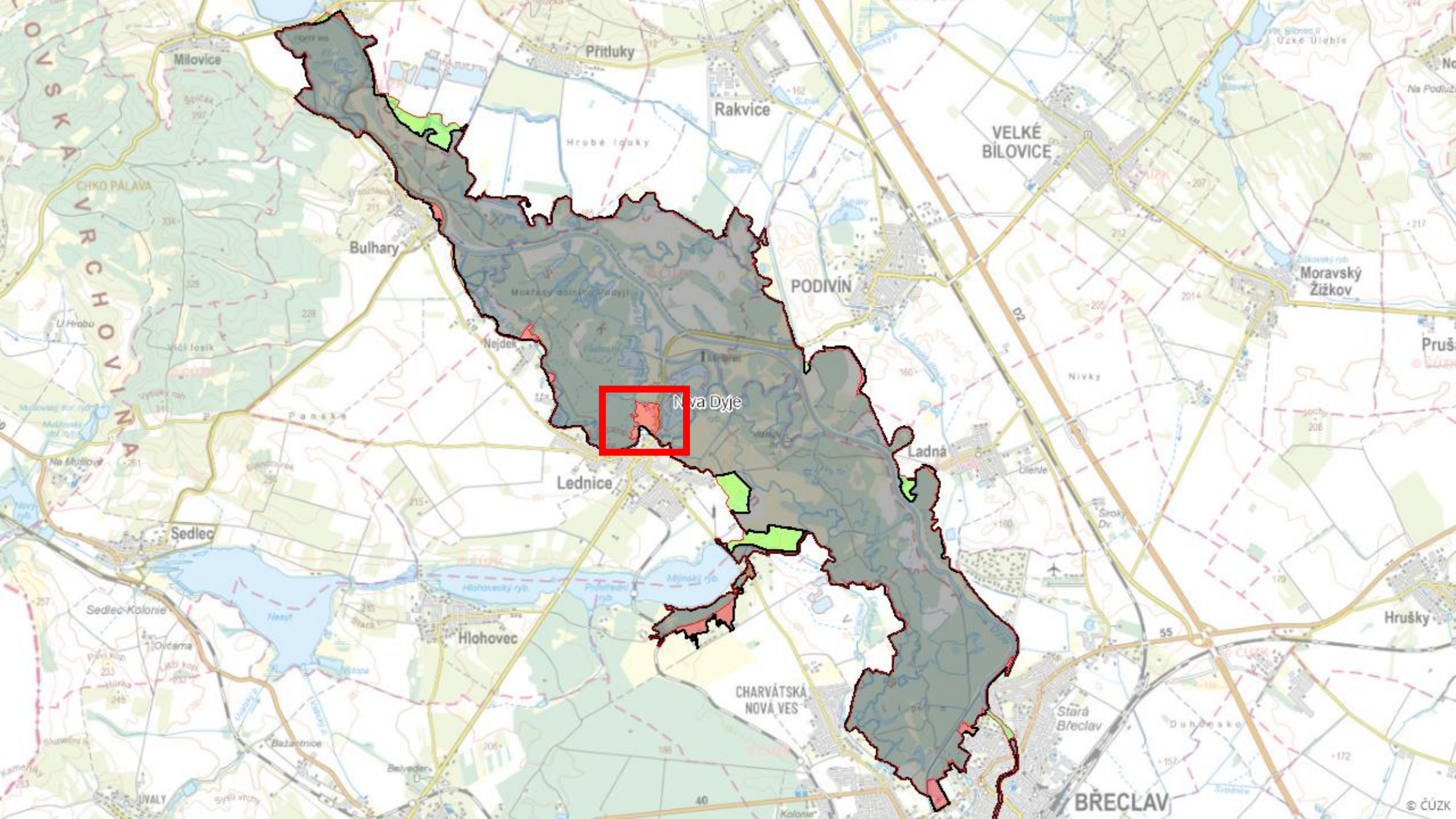




NEJDEK, LEVÝ BŘEH ZÁMECKÉ DYJE

- Na základě připomínek obce Lednice vyřazeno z návrhu EVL i CHKO





Milovice

Přitluky

Rakvice

VELKÉ
BÍLOVICE

Bulhary

PODIVÍN

Moravský
Žižkov

Nova Dyje

Lednice

Ladná

Sedlec

Sedlec-Kolonie

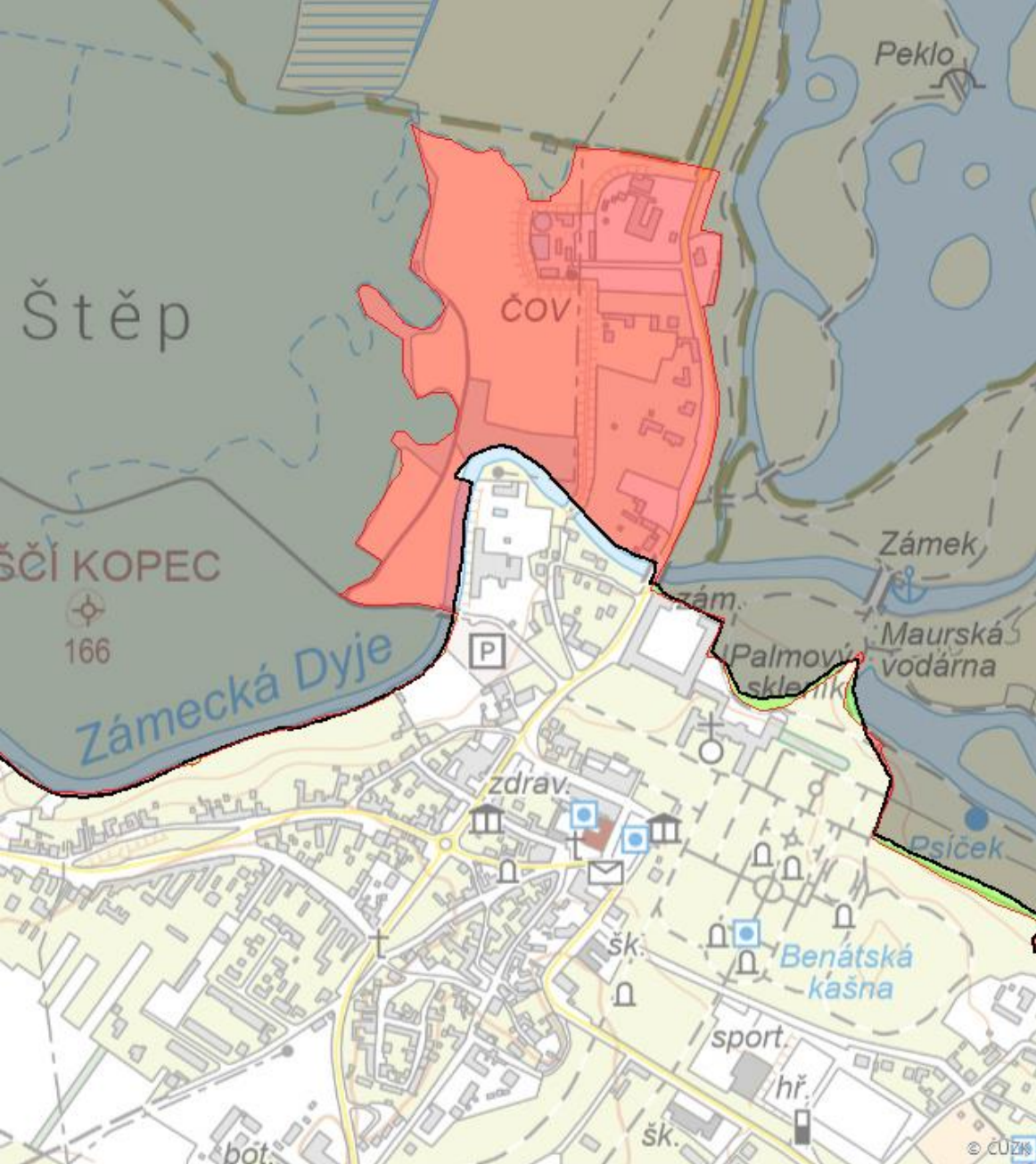
Hlohovec

CHARVÁTSKÁ
NOVÁ VES

Hrušky

BŘECLAV

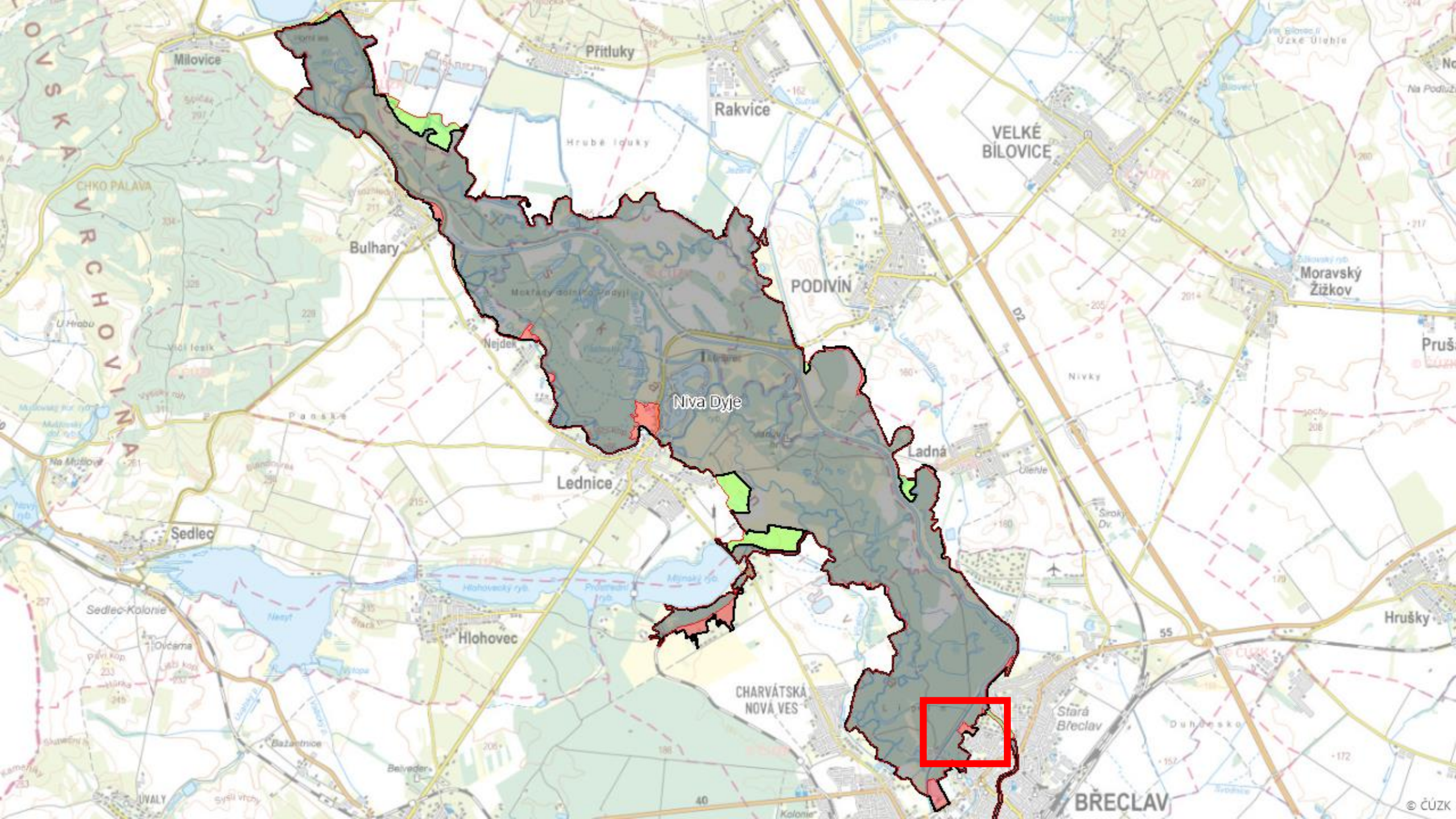
© ČÚZK

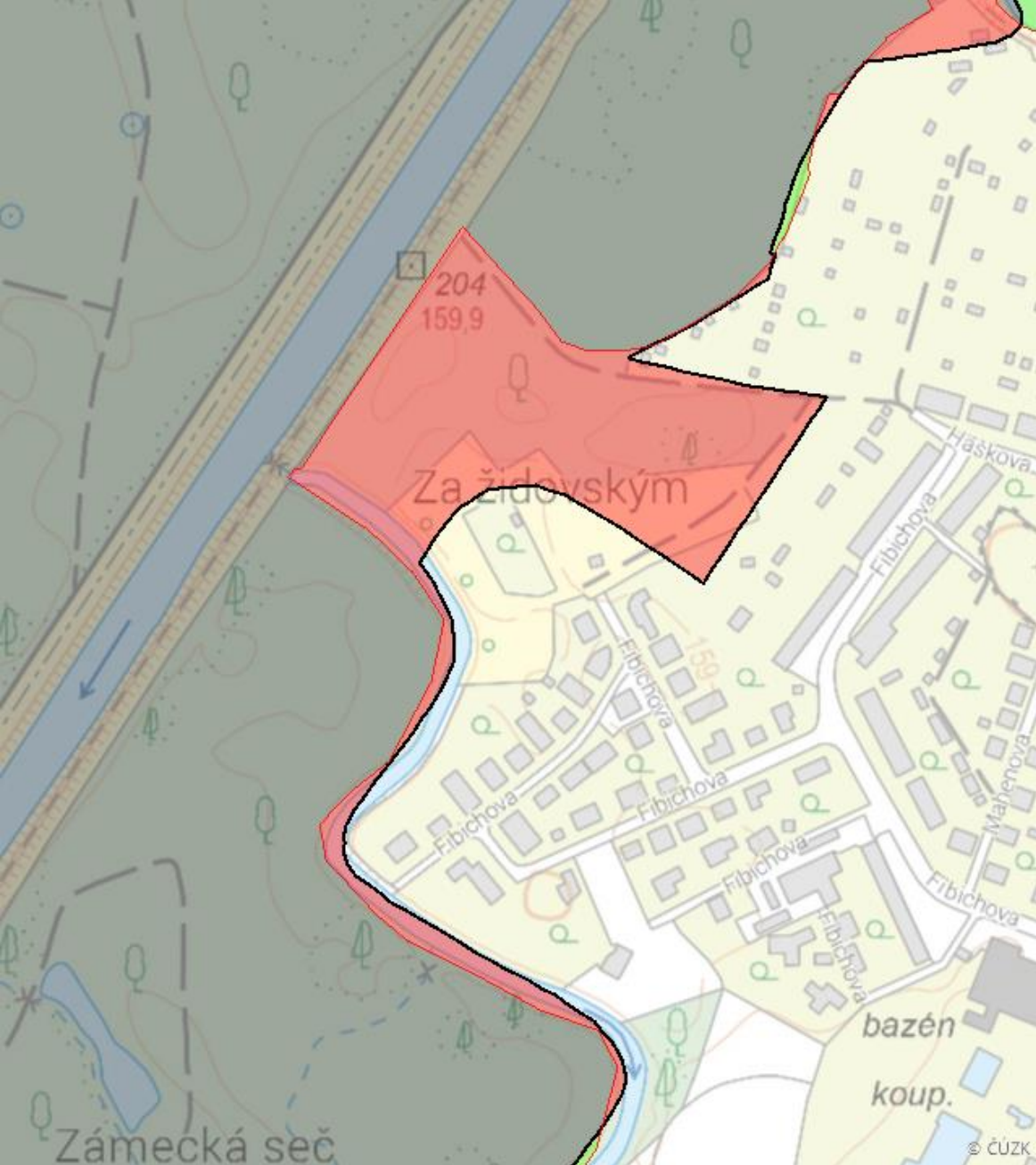


LEDNICE – OKOLÍ CENTRÁLNÍHO PARKOVIŠTĚ

- Biologicky méně hodnotné území v intravilánu







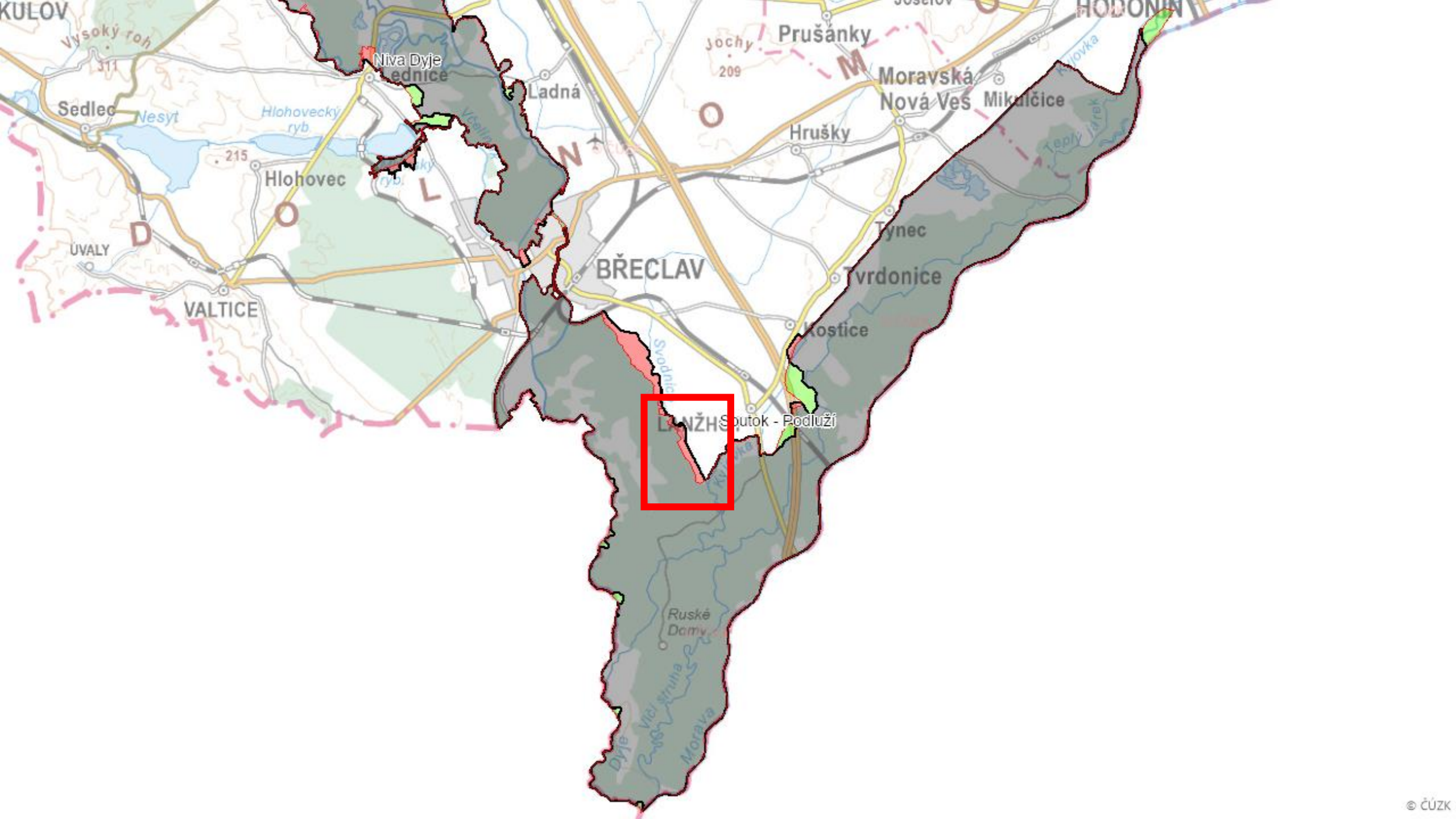
BŘECLAV, ZA ŽIDOVSKÝM

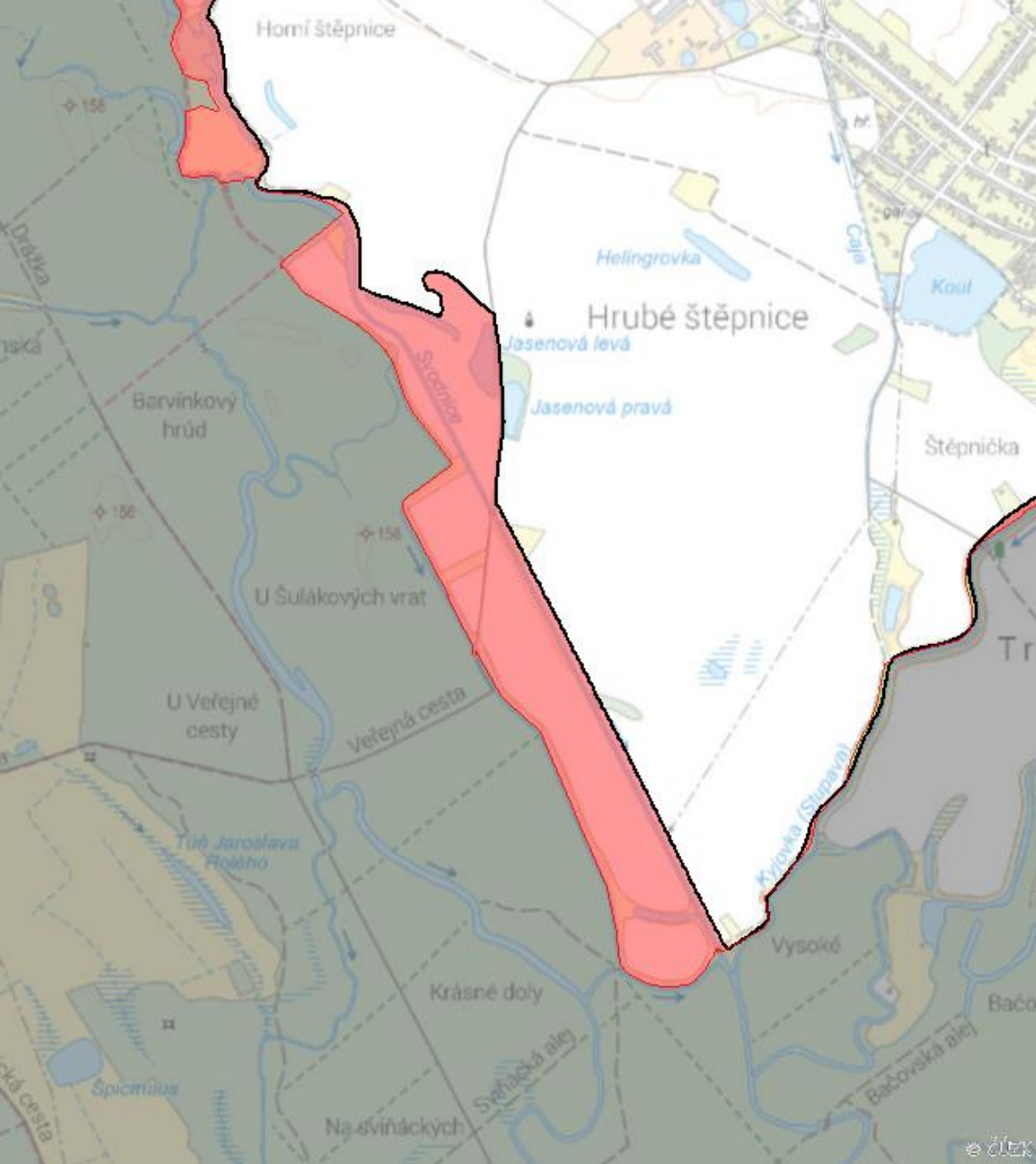
- Biologicky méně hodnotné území na kraji města
- Připomínka města Břeclav



EVL SOUTOK - PODLUŽÍ





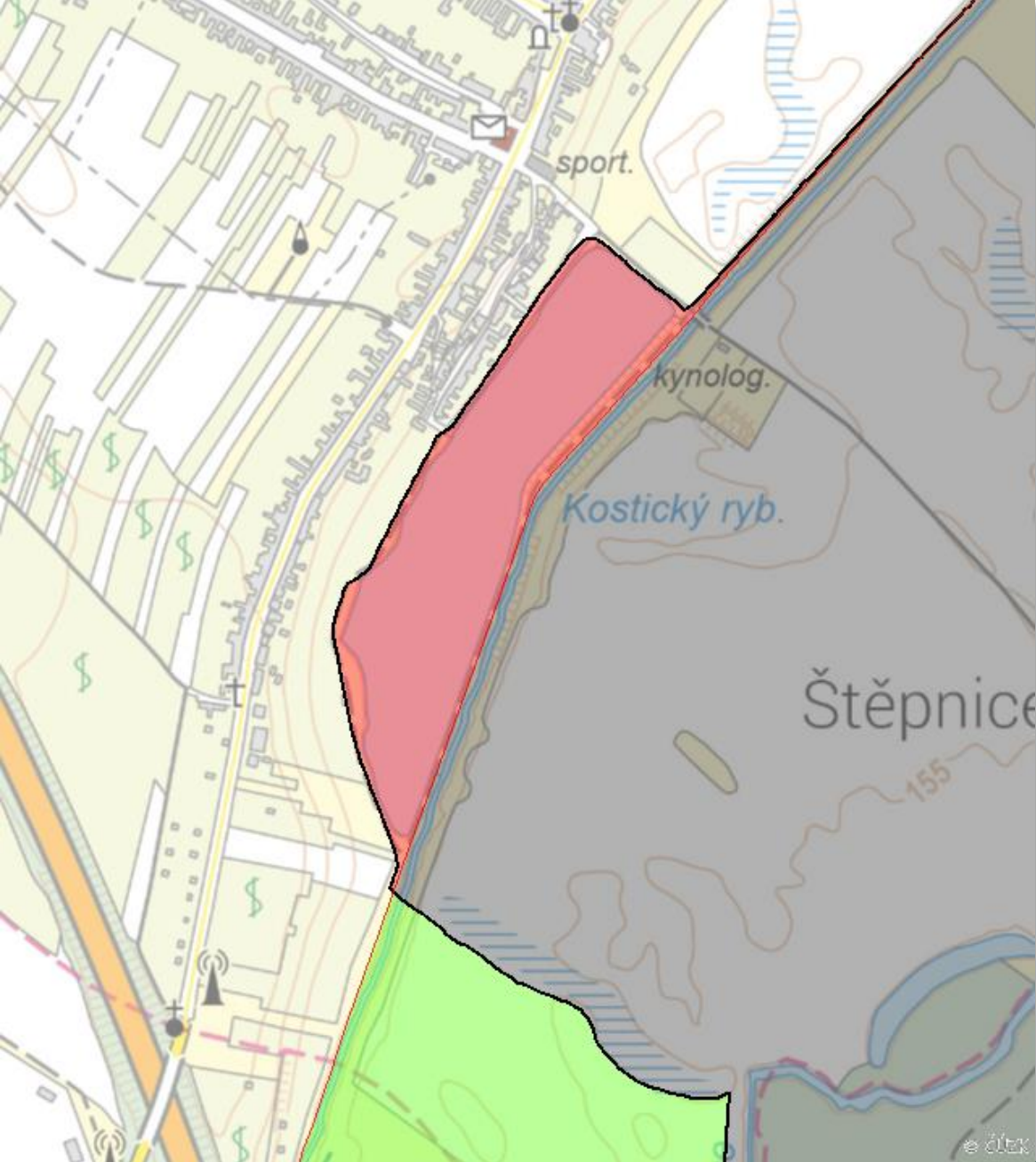


LANŽHOT, ŠTĚPNICE

- Zarovnání hranice EVL na okraj lesa
- Původně byla k vyřazení uvažovaná plocha menší, ale na základě připomínek byla zvětšena.



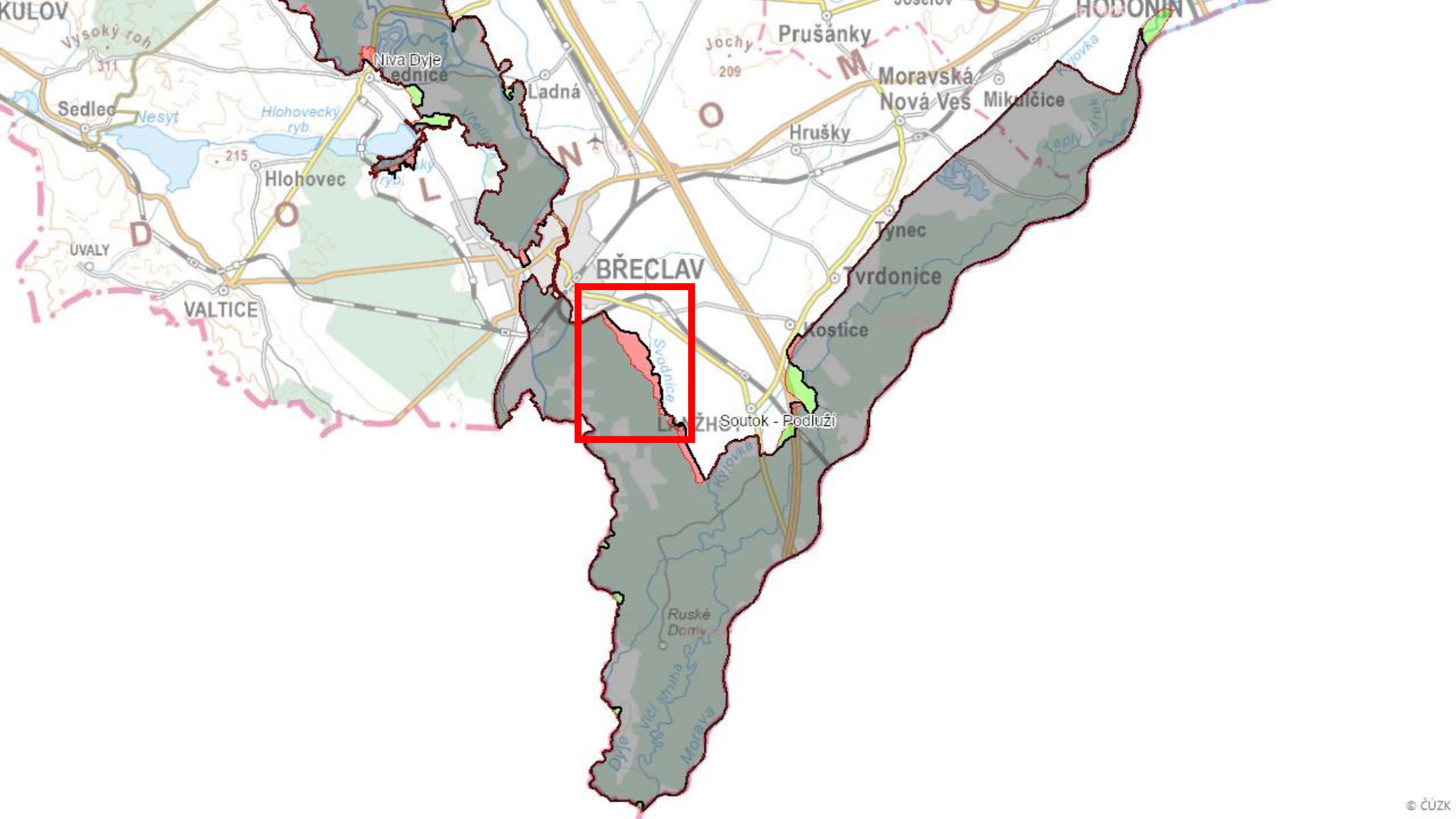


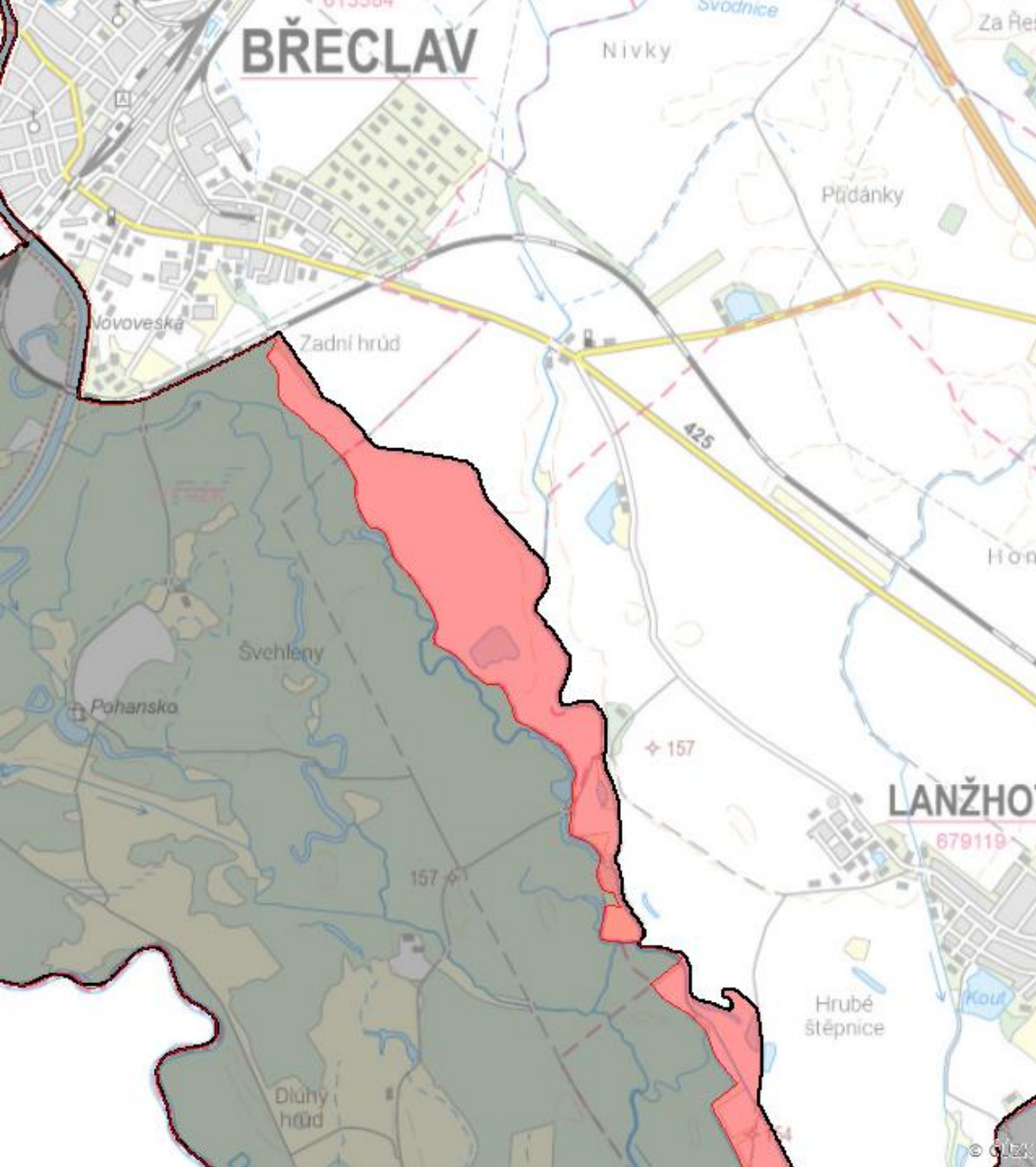


KOSTICE, KOSTICKÝ RYBNÍK

- Připomínka obce Kostice







19 - KOSTICE, LOUKY U LESA

- Biologicky méně hodnotné území

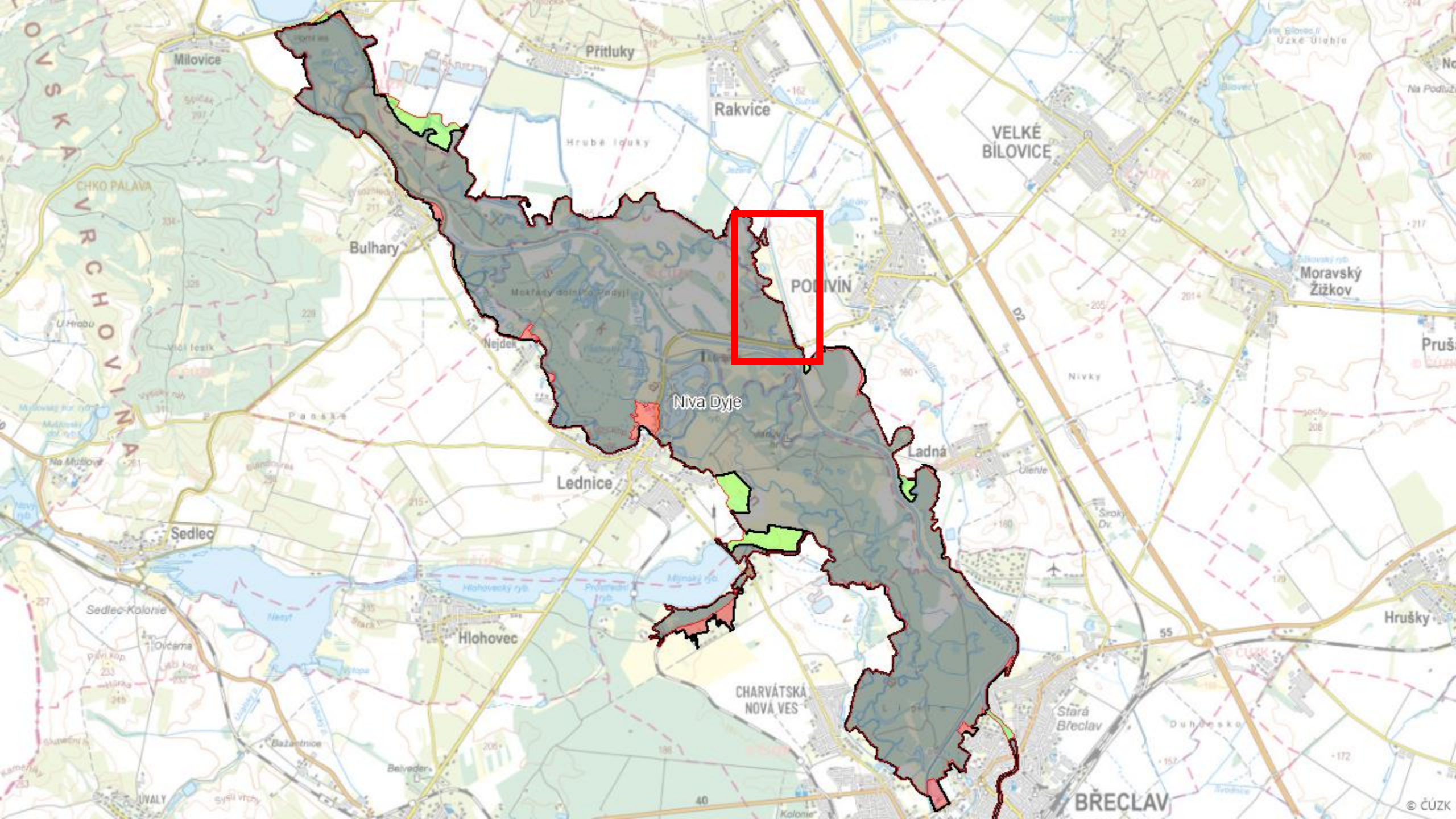


NOVĚ ZAŘAZOVANÉ PLOCHY A ÚSTUPKY Z ODBORNÉHO NÁVRHU NA ZÁKLADĚ PŘEDJEDNÁVÁNÍ



EVL NIVA DYJE





Milovice

Přitluky

Rakvice

VELKÉ BÍLOVICE

Bulhary

POHOŘELICE

Moravský Žižkov

Niva Dyje

Lednice

Ladná

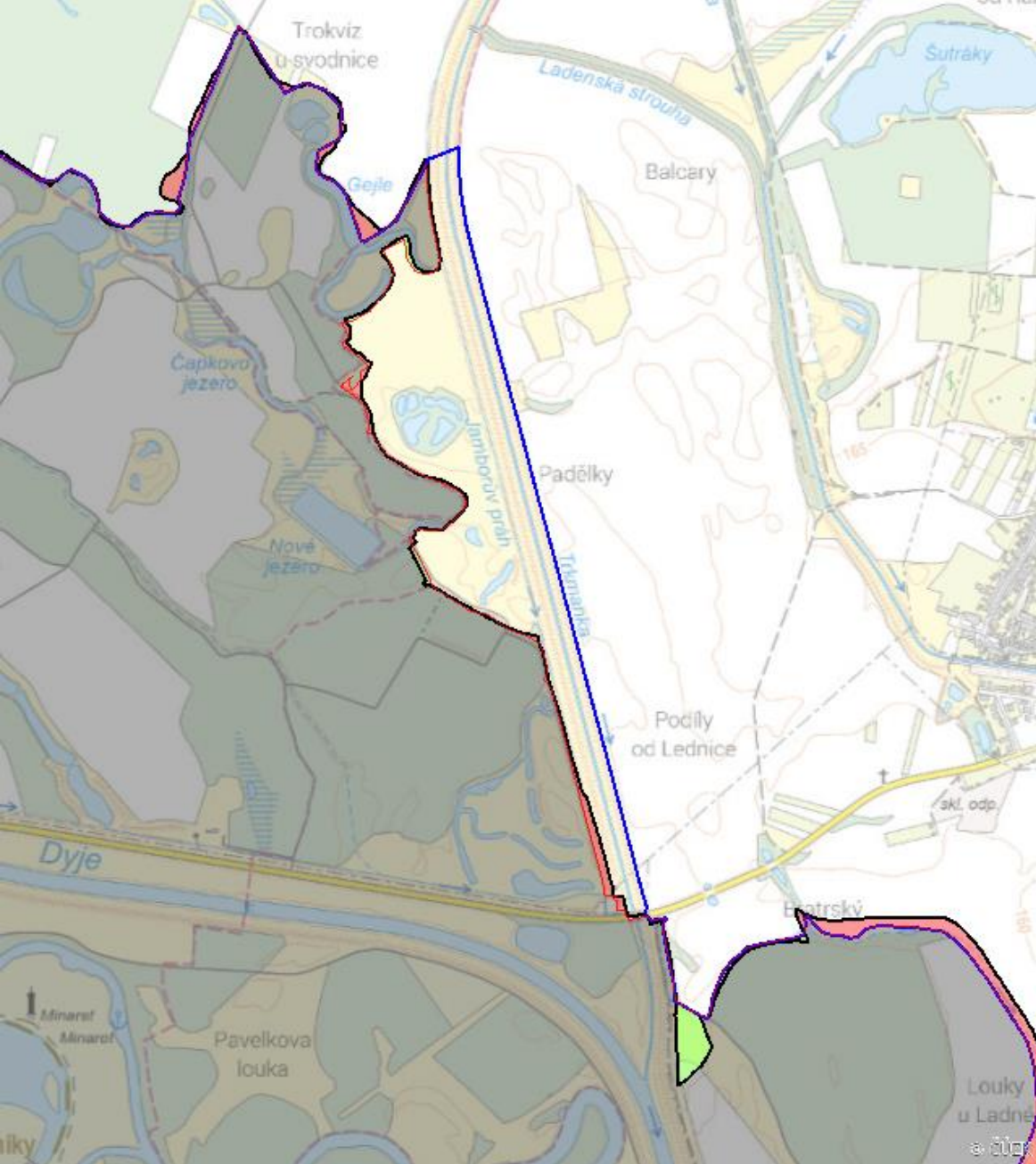
Sedlec

Hlohovec

CHARVÁTSKÁ NOVÁ VES

BŘECLAV

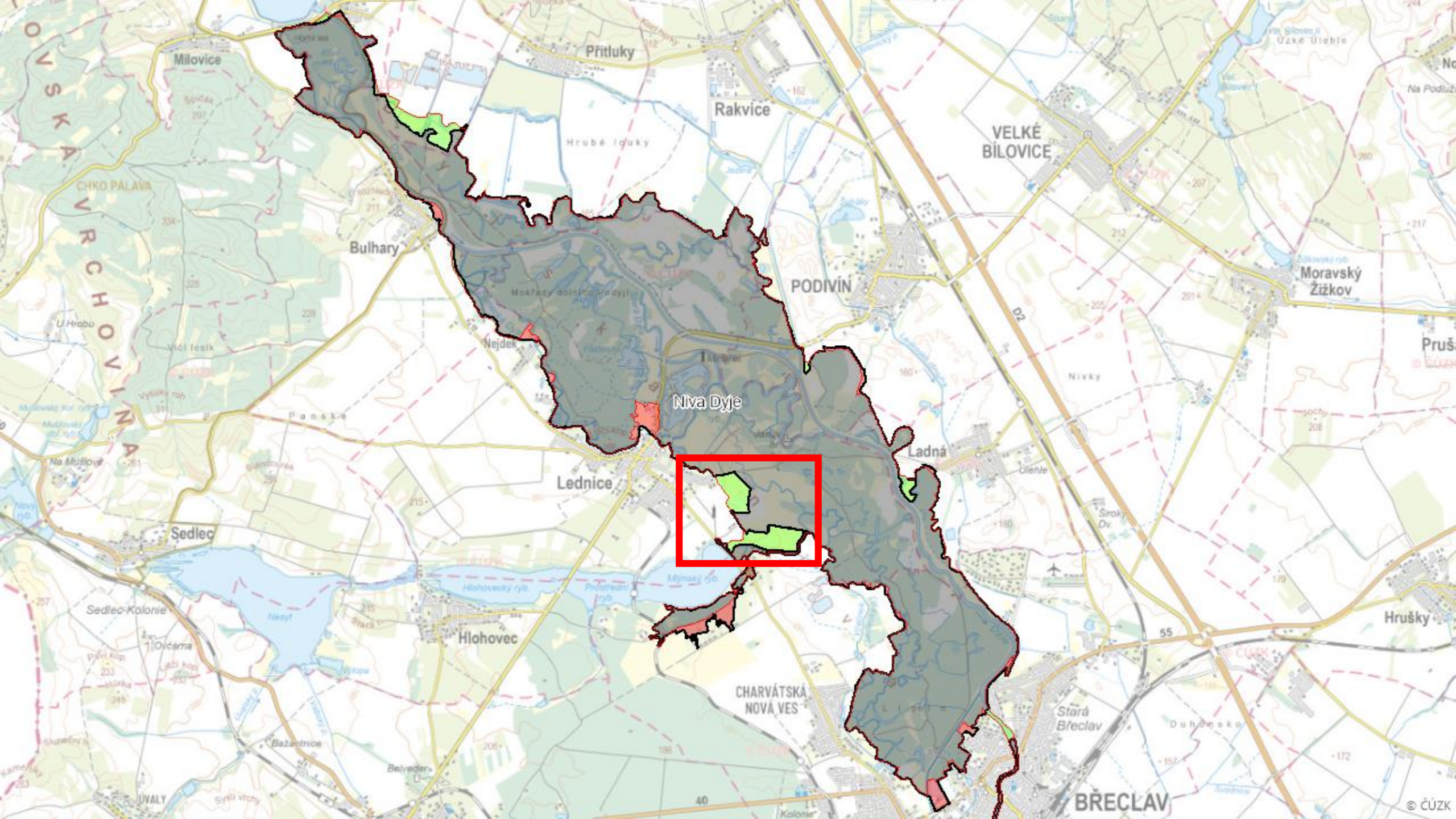
© ČÚZK



OBORA OBELISK

- Území nebude v EVL, bude jen CHKO





ONSKA
VRCHOVINA

Milovice

Přitluky

Rakvice

VELKÉ
BÍLOVICE

Bulhary

PODIVÍN

Moravský
Žižkov

Niva Dyje

Lednice

Ladná

Sedlec

Sedlec-Kolonie

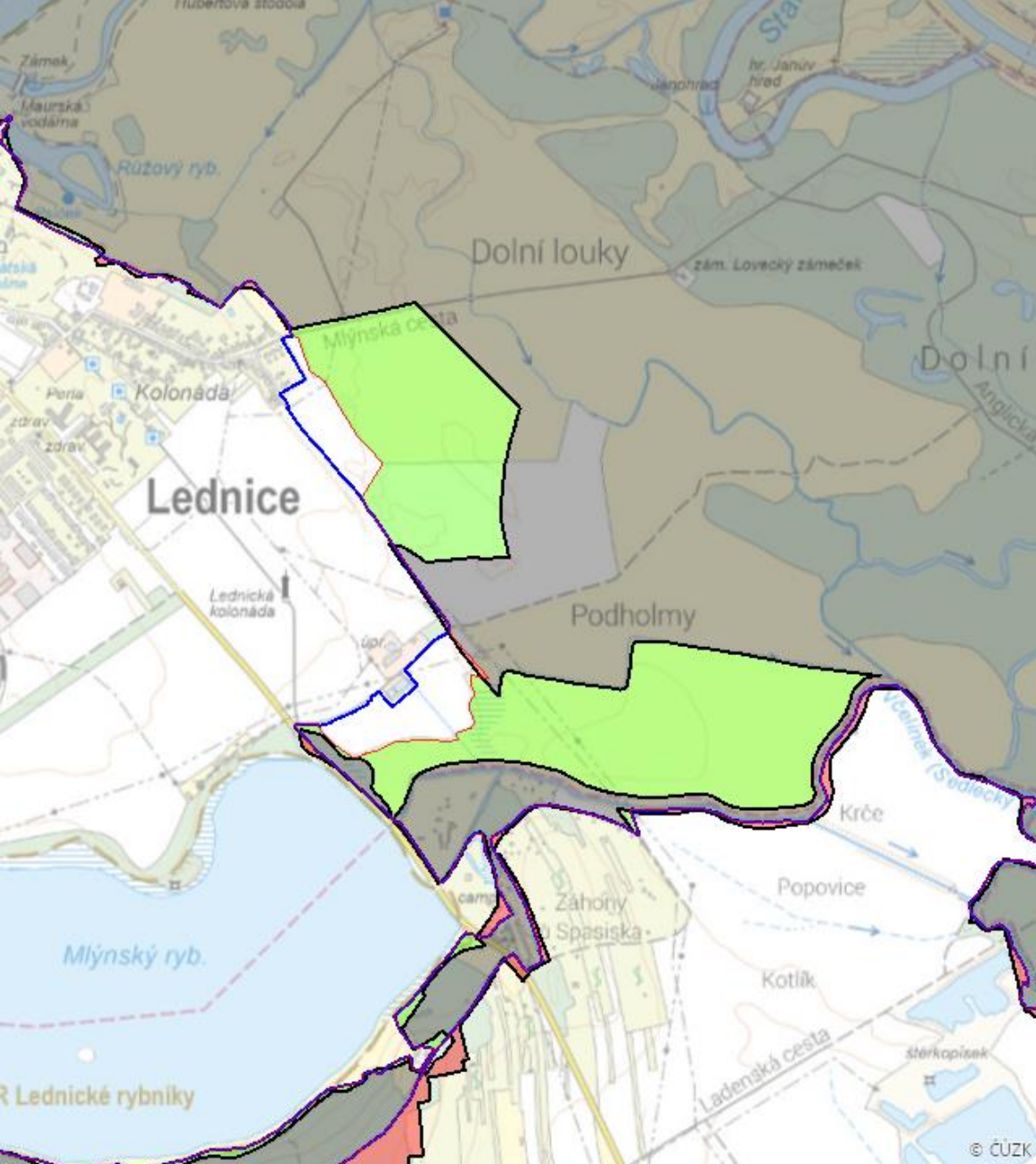
Hlohovec

CHARVÁTSKÁ
NOVÁ VES

Hrušky

BŘECLAV

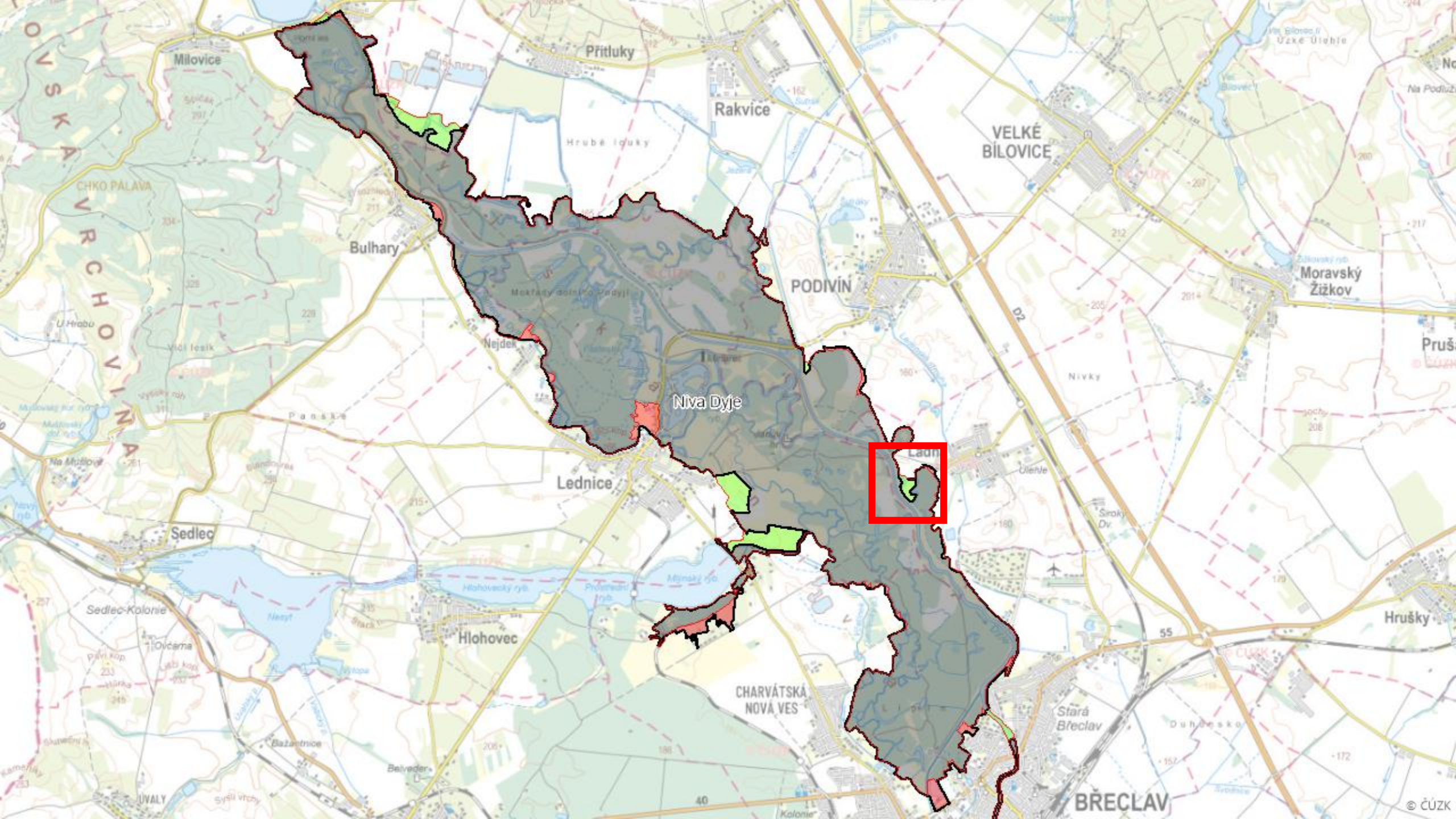
© ČÚZK



SLOVÁCKÉ LOUKY U LEDNICE, PLOCHA VÝCHODNĚ OD MLÝNSKÉHO RYBNÍKA

- Zmenšení doplňovaných ploch na základě připomínek obce Lednice
- Původní návrh modrá linie







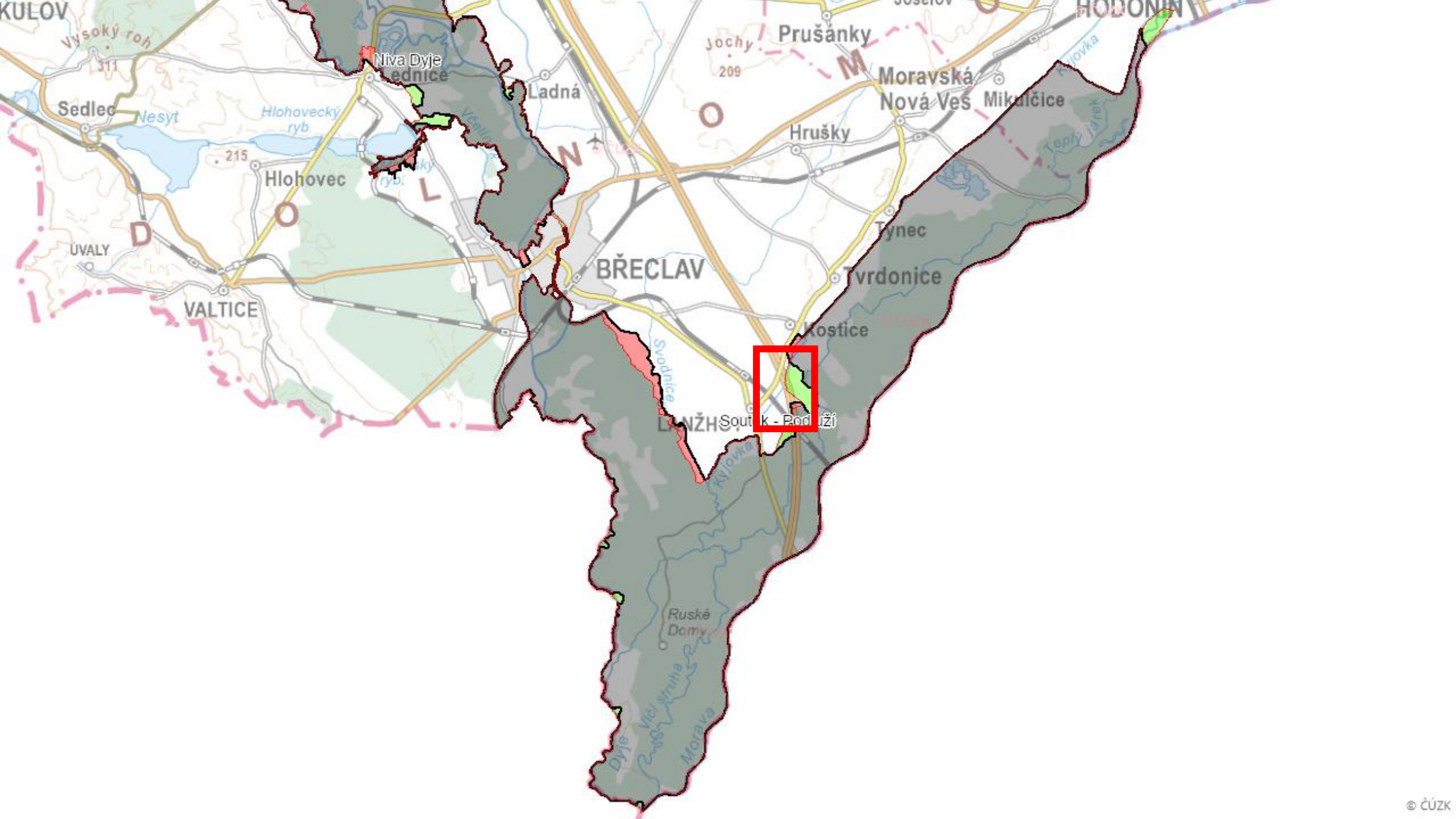
LADNÁ, ŽIŽKOVSKÉ LOUKY (LEVÝ BŘEH DYJE)

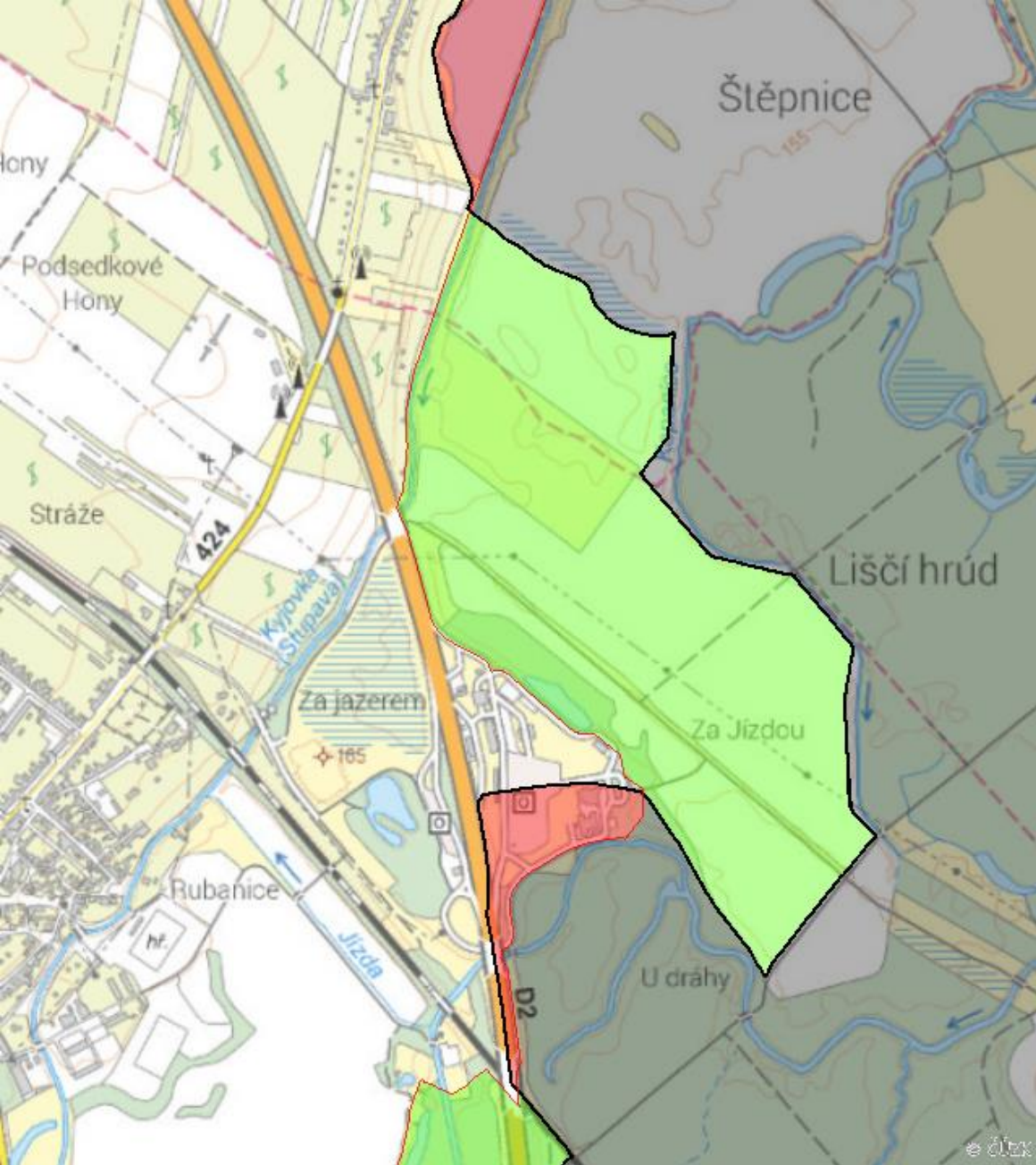
- Vypuštění Žižkovských luk z návrhu EVL
- V CHKO celá plocha až po modrou linii



EVL SOUTOK - PODLUŽÍ



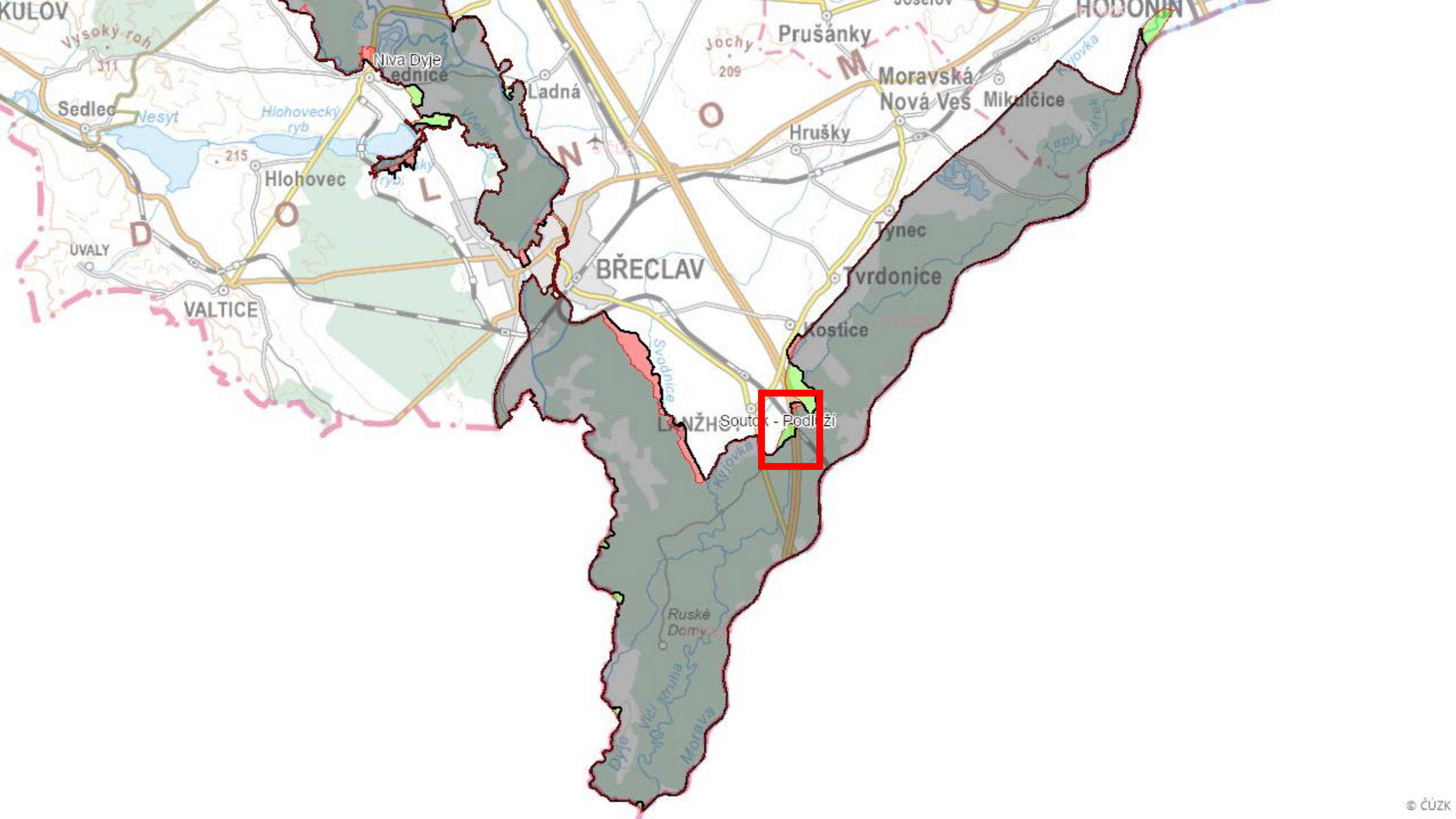




LANŽHOTSKÁ ČISTA

- Biologicky velmi hodnotné území





Vysoký roh

Sedlec

Hlohovec

VALTICE

Niva Dyje
Lednice

Ladná

BŘECLAV

Soutok - Podlží

Prušanky

Hrušky

Moravská
Nová Ves

Mikulčice

Tynec

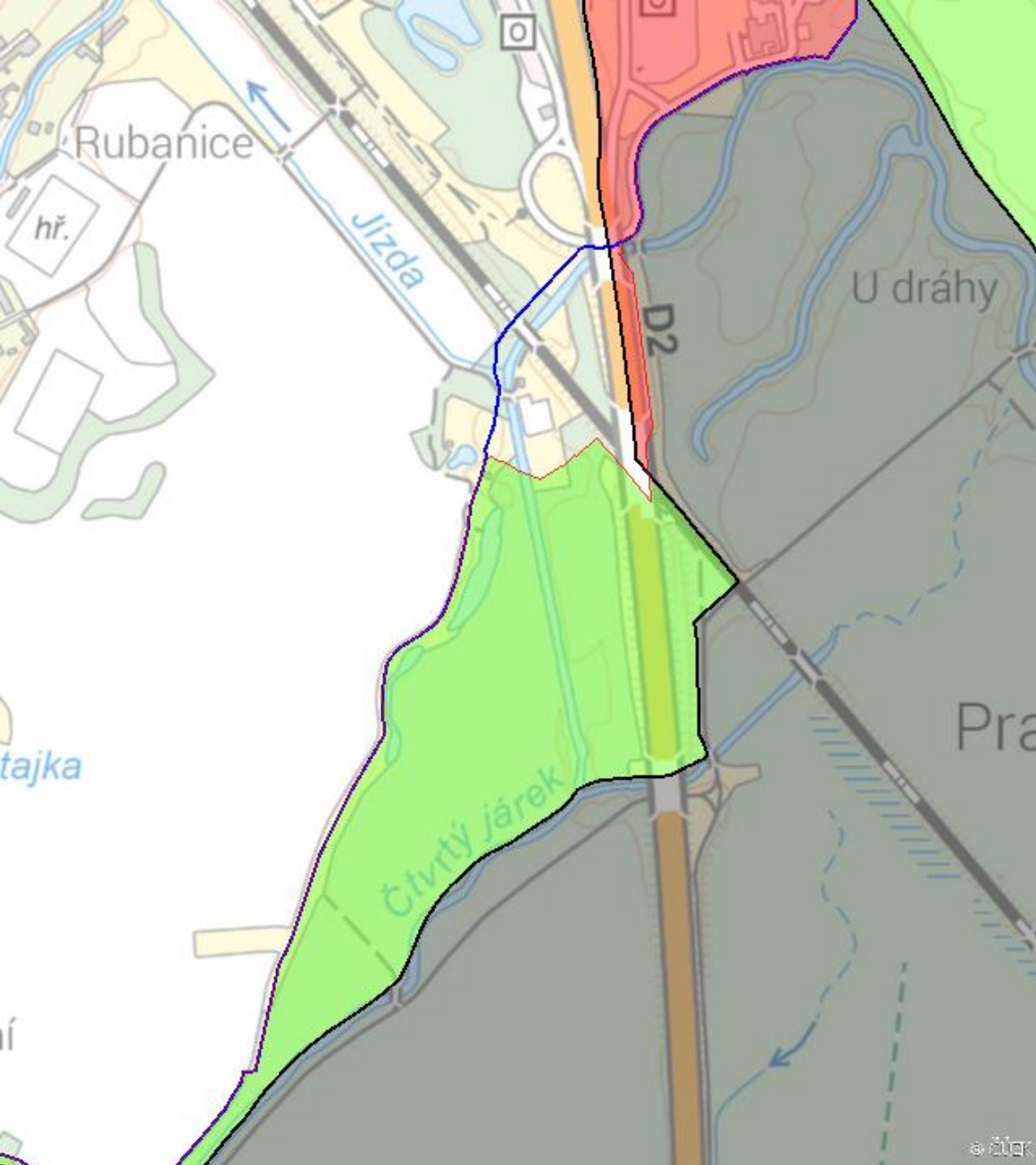
Tvrdonice

Kostice

Ruské
Domy

Vlčí Struha

Morava



LANŽHOT, ČTVRTÝ JÁREK (PRAVÝ BŘEH)

- Vypuštění méně hodnotné plochy v místě křížení železnice z Břeclavi na Slovensko a dálnice D2



CO BUDE NÁSLEDOVAT?



- 1. Příprava novely nařízení vlády (pravděpodobně s dalšími EVL)**
- 2. Meziresortní připomínkové řízení**
- 3. Projednání Vládou ČR**
- 4. Schválení novely národního seznamu EVL (nařízení vlády)**
- 5. Odeslání Evropské komisi**
- 6. Vypořádání případných připomínek Evropské komise**
- 7. Schválení Evropskou komisí**
- 8. Implementace do evropského seznamu EVL**



VÝSLEDEK

Maximální sjednocení hranic EVL a vyhlášené CHKO za uvážení připomínek obcí, aniž by došlo ke zhoršení ochrany evropsky chráněných druhů a stanovišť.





PŘÍRODA JE NAŠE DĚDICTVÍ I BUDOUCNOST

