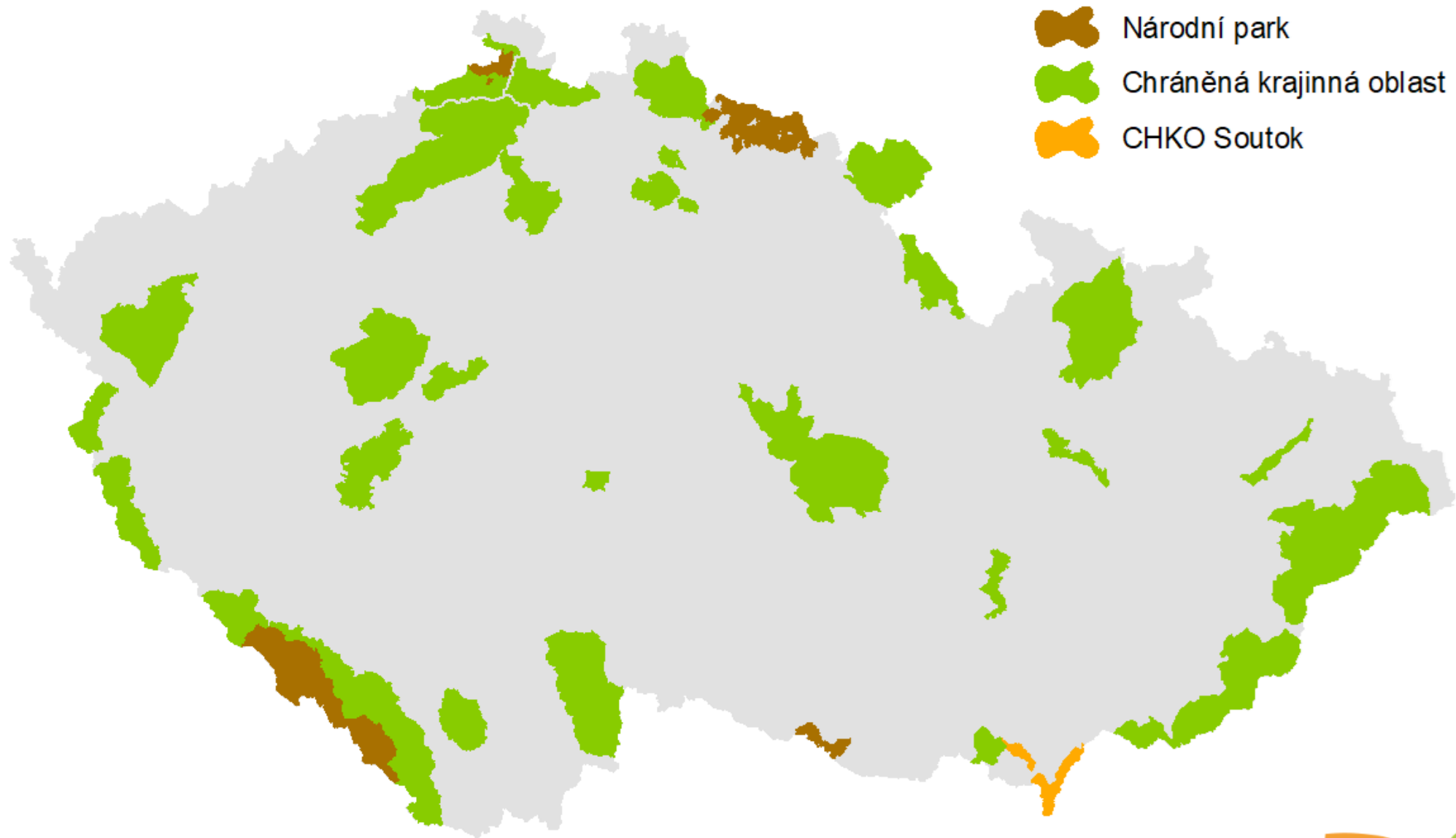


Záměr vyhlášení CHKO Soutok





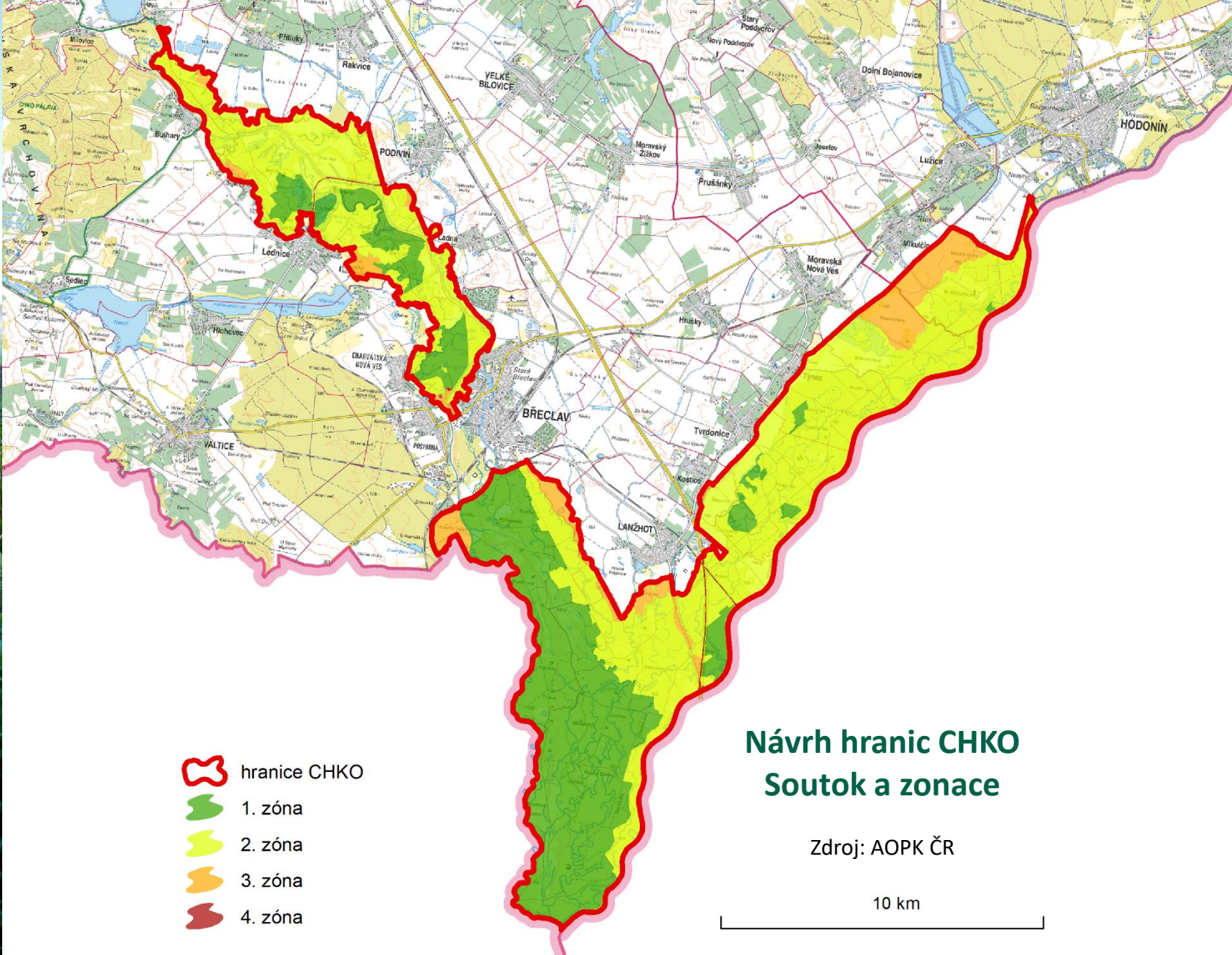


Foto: Jan Miklín, AOPK ČR

OVLIVNÍ CHKO STAVEBNÍ ČINNOST?

- v CHKO Soutok **nebude intravilán** žádné obce
– tj. **žádná omezení rozvoje obcí**
- ani v případě **kulturních památek** není CHKO limitem

Lovecký zámek Kladská
v CHKO Slavkovský les



BUDE MOŽNÉ CHODIT NA HOUBY?

- Ano. V CHKO nejsou žádná omezení pro sběr lesních plodů.

Výstava hub v Mariánských lázních, CHKO Slavkovský les



BUDE MOŽNÉ RYBAŘIT?

- Ano, ve všech rybářských revírech jako dosud.

Oblíbené revíry v CHKO
Litovelské Pomoraví



Foto: J. Tiefenbach



Foto: AOPK ČR

BUDE MOŽNÉ MÍT V CHKO ÚLY?

- Ano, záleží jen na domluvě s vlastníkem

Žádaný med z CHKO
Křivoklátsko

BUDE OMEZOVÁNA TURISTIKA, CYKLOTURISTIKA?

- Využití území pro **turistiku** je jedním z poslání CHKO.
- Vyznačování **nových turistických a cyklo tras** možné jen se souhlasem AOPK ČR.

Vyhledávané cyklotrasy
v CHKO Litovelské
Pomoraví



BUDE MOŽNÁ PLAVBA LODĚMI PO DYJI?

- Plavba motorových lodí zámeckým parkem v Lednici bude i nadále možná.

Populární plavba
k Janovu hradu



BUDE MOŽNÉ VYUŽITÍ OBLASTI CHKO VODÁKY?

- Ano. Použití bezmotorových lodí v CHKO bude možné v části CHKO nad Břeclaví.



k diskuzi



Vodáci v CHKO Litovelské Pomoraví,
Foto: Deník / J. Kopáč

BUDE NĚJAKÉ OMEZENÍ VSTUPU DO CHKO?

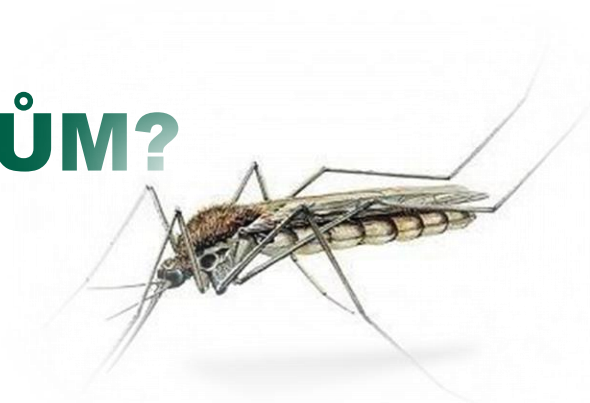
- Ne. Z vyhlášení CHKO nevyplývají žádná omezení pro vstup.
- Zákaz vstupu mimo značené stezky platí pouze v národních přírodních rezervacích.

Jarní putování kolem Lovoše
v CHKO České středohoří



Foto: M. Vodička

BUDE MOŽNÉ ZASAHOVAT PROTI KOMÁRŮM?



- Ano. Chemický postřik je možný ve III. a IV. zóně bez omezení, v I. a II. zóně lze **povolit výjimku** (jako např. v **CHKO Litovelské Pomoraví**).



Foto: J. Nevima, Střeň



Foto: DENÍK/Jan Kopáček

JAK SE DOTKNE CHKO LESNICKÉHO HOSPODAŘENÍ?

- V lesích budou i nadále hospodařit jejich stávající vlastníci či nájemci/pachtýři.
- Lesní hospodaření bude probíhat s cílem **zachování lesa** vhodného pro vývoj **ohrožených druhů rostlin a živočichů**.



Foto: Jan Miklín, AOPK ČR



Foto: V. Riedl, AOPK ČR

BUDE MOŽNÁ SAMOVÝROBA DŘEVA?

- Ano. Po domluvě s vlastníkem lesa jako dosud.



Foto: Biskupské lesy



Foto: P. Šaj, AOPK ČR

JAK JE TO S KÁCENÍM STROMŮ V HAVARIJNÍM STAVU?

- Stejně jako ve **volné krajině**.
- Při **ohrožení** je možné i **bez souhlasu** orgánu ochrany přírody.



JAK OVLIVNÍ CHKO REGULACI ZVĚŘE?

- vznik CHKO neznamená zrušení obory Soutok ani obory Obelisk
- stejně jako mimo CHKO, bude třeba udržovat stavy zvěře na normované úrovni



JAK CHKO OVLIVNÍ HOSPODAŘENÍ NA LOUKÁCH?

- Nadále možné **běžnou mechanizací**, dodržování **správné zemědělské praxe**.

Kosení mechanizací
v CHKO Bílé Karpaty



JAK TO BUDE S TĚŽBOU ROPY A PLYNU?

- K povolení těžby se bude vyjadřovat AOPK ČR.



NEKLESNE VYHLÁŠENÍM CHKO CENA POZEMKŮ?

- Ne, naopak se může zvýšit – „dobrá adresa“.



Foto: Lukáš Hrdlička
Lanžhot

BUDE ZŘÍZENO NOVÉ PRACOVIŠTĚ AOPK ČR V CHKO?

- Ano, pro CHKO Soutok bude zřízena **správa** obdobně jako v dalších CHKO.
- Pro návštěvníky bude zřízeno **návštěvnícké centrum**.



O ČEM BUDE ROZHODOVAT AOPK ČR?



- o věcech týkajících se **ochrany přírody a krajiny na území CHKO**
 - **plán péče** projednaný s obcemi
 - schvalování **lesních hospodářských plánů**
- o **zajištění péče o území vč. vyplácení příspěvků hospodářům**
- dojde ke **sjednocení státní správy** – jeden úřad OP (namísto dnešních 4 – ORP, krajský úřad, AOPK ČR, MŽP)



BUDOU MÍT OBCE VLIV NA ROZHODOVÁNÍ SPRÁVY CHKO?

- Obce jsou v CHKO účastníkem všech řízení vedených AOPK ČR
- V případě zájmu obcí bude zřízen **poradní sbor** CHKO Soutok – platforma pro projednání záměrů, návrhů a opatření

Pravidelná setkávání
Správy CHKO se
starosty v CHKO
Bílé Karpaty



JAK PROBÍHÁ PROCES VYHLAŠOVÁNÍ CHKO?

- Oznámení záměru MŽP (podzim 2023)
- Vypořádání připomínek (zima 2023)
- Mezirezortní připomínkové řízení (léto 2024)
- Vypořádání připomínek, vyhlášení nařízením vlády (konec roku 2024)
- **CHKO Brdy** – vyhlásování trvalo cca dva roky



CO PŘINESE VYHLÁŠENÍ CHKO NAŠIM OBČANŮM?

- **zvýšenou ochranu** před developerskými snahami a megalomanskými projekty
 - např. vodní dílo, skladové areály, dálnice
- **zachovalou unikátní krajinu** lužního lesa pro další generace

Ochrana nezastavěného území
v CHKO Český les



CO PŘINESE VYHLÁŠENÍ CHKO NAŠIM OBČANŮM?

- Zachování **pestrých luk i lesů** aktivními zásahy

Mozaiková seč
na Pohansku



CO PŘINESE VYHLÁŠENÍ CHKO NAŠIM OBČANŮM?

- Lepší **finanční podmínky** pro revitalizační opatření
- Např. **Zámecký rybník v Lednici** má díky NPR o **30 mil. Kč vyšší dotaci** z OPŽP
- Lepší podmínky jsou i v **zemědělských dotacích** nebo pro **aktivní opatření v lesích**





Foto: Jan Miklín, AOPK ČR



PŘÍRODA JE NAŠE DĚDICTVÍ I BUDOUCNOST

soutok.nature.cz

